



CAMICIE

La Camicia Cultura. L'abito fa la persona. Noi istintivamente tendiamo a fidarci più di coloro che sono ben curati che di quelli che non lo sono. B&C ha basato la sua ricerca e il suo sviluppo su questo concetto per creare "B&C Shirt Culture". Sono diversi i segnali di una camicia di qualità. Alcuni, come il tessuto o la forma, sono immediatamente evidenti. Altri, come il tipo di bottoni o polsini, ci si impiega un minuto o due per capirli. E altri ancora - dettagli nascosti come le cuciture sul giro o le etichette - sono visibili solo a chi la indossa. Ogni dettaglio è stato studiato e accuratamente sviluppato da B&C per offrire una collezione di camicie ben equilibrata con 20 nuovi modelli aziendali. Il focus della linea "B&C Shirt Culture" sta nell'aspetto curato che unisce sapientemente tradizione e modernità.

Codice articolo 720.42 / SM001,
Pagina 214



**XS - 6XL**

- 135 g/m²
- 70% cotone pettinato, 30% poliestere
- morbido colletto femminile
- pince sul busto, sul petto e sulla schiena per un taglio modellato
- polsino arrotondato regolabile a 2 bottoni con asola aggiunta per gemelli
- bottoni effetto madreperla cuciti a punto croce (tranne Oxford Blue: bottoni bianchi effetto madreperla)
- ultima asola orizzontale
- base arrotondata
- 1 bottone di riserva
- tessuto Oxford di alta qualità con autentica finitura Easy Care



710.42



COL €27.94 €20.70 €20.08

**S (37-38cm) - 6XL (52cm)**

- 135 g/m²
- 70% cotone pettinato, 30% poliestere
- colletto con punte abbottonate
- fermacravatta
- tasca dritta sul petto a sinistra
- polsino arrotondato regolabile a 2 bottoni con asola aggiunta per gemelli
- bottone aggiuntiva sopra l'attaccatura del polsino
- cuciture doppie ripiegate sui lati e sulle maniche
- carré posteriore con 2 pieghe laterali e cuciture di tendenza
- bottoni effetto madreperla cuciti a punto croce (tranne Oxford Blue: bottoni bianchi effetto madreperla)
- ultima asola orizzontale
- base arrotondata con rinforzi laterali
- 2 bottoni di riserva
- tessuto Oxford di alta qualità con autentica finitura Easy Care

720.42

COL €27.94 €20.70 €20.08

**S - 6XL**

- 135 g/m²
- 70% cotone pettinato, 30% poliestere
- morbido colletto femminile
- pince sul busto, sul petto e sulla schiena per un taglio modellato
- bottoni effetto madreperla cuciti a punto croce (tranne Oxford Blue: bottoni bianchi effetto madreperla)
- ultima asola orizzontale
- manica attillata
- base arrotondata
- 1 bottone di riserva
- tessuto Oxford di alta qualità con autentica finitura Easy Care



711.42



COL €25.30 €18.74 €18.18

**S (37-38cm) - 6XL(52cm)**

- 135 g/m²
- 70% cotone pettinato, 30% poliestere
- colletto con punte abbottonate
- tasca dritta sul petto a sinistra
- bordo manica stretto
- laterali e maniche con cuciture doppie ripiegate
- carré posteriore con 2 pieghe laterali e cuciture di tendenza
- bottoni effetto madre perla cuciti con croce (tranne Oxford Blue: bottoni madre perla effetto bianco)
- ultima asola orizzontale
- bordo inferiore arrotondato con rinforzi laterali
- 2 bottoni di riserva
- tessuto Oxford di alta qualità di facile cura

721.42

COL €25.30 €18.74 €18.18

778.52 Camicia Uomo Oxford Maniche Lunghe

SG70



XS- 3XL

- 130 g/m²
 - 80% Cotone, 20% Poliestere
 - tasca stondata sul petto lato sinistro
 - polsino stonato con due bottoni e bottone spacco
 - doppie pieghe posteriori
 - anti piega
- Disponibile anche nel modello donna con codice 702.52 pagina 231



778.52



1

20

10x

COL €26.86

€19.90

€19.30

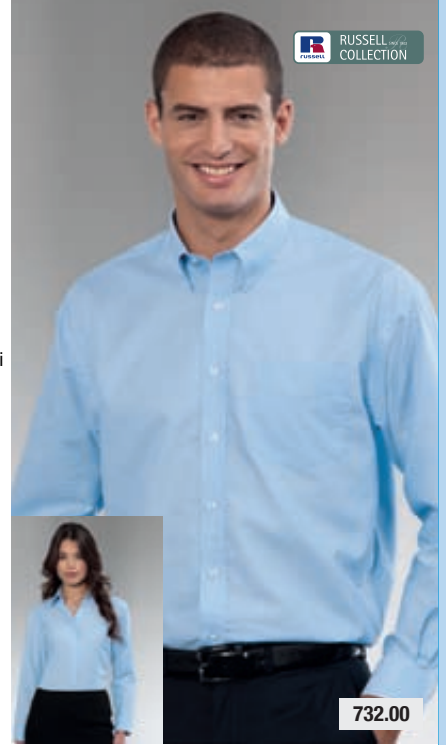
732.00 Camicia Oxford maniche lunghe

R-932M-0



S (37-38cm)- 6XL (53-54cm)

- 135 g/m² (bianco: 130 g/m²)
 - 70% cotone
 - 30% poliestere
 - facile da trattare
 - colletto con punte abbottonate
 - carré sulle spalle con 2 pieghe invertite
 - tasca sul petto
 - polsini arrotondati con 2 bottoni in tinta
 - base arrotondata.
- Disponibile anche nel modello donna con codice 702.00 pagina 231



RUSSELL COLLECTION

732.00



1

12

10x

COL €28.36

€21.00

€19.96



784.52 Camicia Uomo Oxford Maniche Corte

SG71



XS - 3XL

- 130 g/m²
 - 80% Cotone, 20% Poliestere
 - tasca stondata sul petto lato sinistro
 - doppie pieghe posteriori
 - anti piega
- Disponibile anche nel modello donna con codice 701.52 pagina 231



784.52



1

20

10x

COL €24.16

€17.90

€17.36

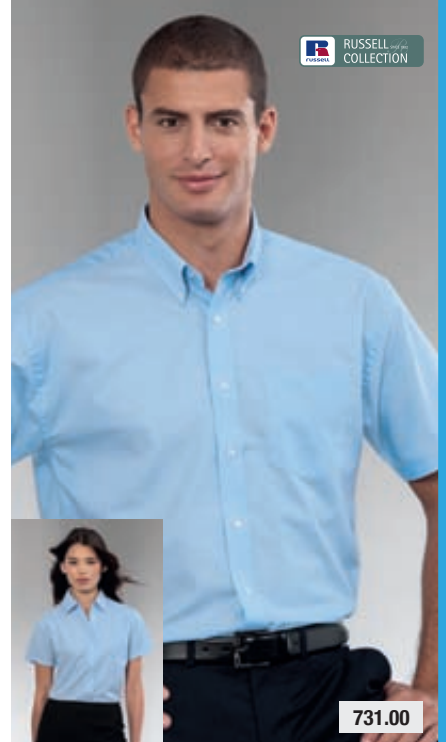
731.00 Camicia Oxford maniche corte

R-933M-0



S (37-38cm) - 6XL (53-54cm)

- 135 g/m² (bianco: 130 g/m²)
 - 70% cotone
 - 30% poliestere
 - facile da trattare
 - colletto con punte abbottonate
 - carré sulle spalle con pieghe invertite
 - tasca sul petto
 - base arrotondata.
- Disponibile anche nel modello donna con codice 701.00 pagina 231



RUSSELL COLLECTION

731.00



1

12

10x

COL €25.66

€19.00

€18.06



710.00 Camicia uomo oxford maniche lunghe R-922M-0



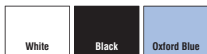
S (37-38cm) - 4XL (49-50cm)

- 130-135 g/m²
- 70% cotone, 30% poliestere
- alla moda, sagomata con collo irrigidito da stecche
- polsino elegante, regolabile con doppio bottone, bordo smussato, con opzione per gemelli
- base arrotondata



RUSSELL COLLECTION

710.00



COL €28.36 €21.00 €19.96



778.11 Camicia Corporate Oxford maniche lunghe KK105



14.5" (37cm) - 19" (48cm)

- 125 g/m²
 - 85% cotone
 - 15% poliestere
 - colletto con punte abbottonate
 - carré sulle spalle
 - polsini con 2 bottoni regolabili
 - tasca sul petto
 - base arrotondata
 - bottoni in tinta nei colori scuri e madreperlati nei colori chiari.
- Disponibile anche nel modello donna con codice 702.11 pagina 232



KUSTOM KIT

easy T.R.O.M.

778.11



COL €29.56 €21.90 €20.80

I prezzi indicati sono per le taglie 14.5" - 19.5". Il prezzo delle taglie 20"-21" può

711.00 Camicia uomo oxford maniche corte R-923M-0



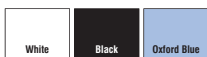
S (37-38cm) - 4XL (49-50cm)

- 130-135 g/m²
- 70% cotone, 30% poliestere
- alla moda, sagomata con collo irrigidito da stecche
- doppio bordo sull'orlo delle maniche
- base arrotondata
- fibra collaudata sul posto di lavoro che unisce eccezionale durata con grande attenzione ai dettagli
- tessuto Oxford di alta qualità con eccellente finitura
- una scelta affidabile, provata e testata, il punto di riferimento nella sua categoria



RUSSELL COLLECTION

711.00



COL €25.66 €19.00 €18.06



784.11 Camicia Corporate Oxford maniche corte KK109



14.5" (37cm) - 19" (48cm)

- 125 g/m²
 - 85% cotone
 - 15% poliestere
 - colletto con punte abbottonate
 - tasca sul petto
 - pieghe posteriori
 - base arrotondata
 - bottoni in tinta nei colori scuri e madreperlati nei colori chiari.
- Disponibile anche nel modello donna con codice 701.11 pagina 232



KUSTOM KIT

easy T.R.O.M.

784.11



COL €26.86 €19.90 €18.90

I prezzi indicati sono per le taglie 14.5" - 19.5". Il prezzo delle taglie 20"-21" può

731.11 Camicia Workwear Oxford maniche corte

KK350



KUSTOM KIT

14.5" (37cm) - 18.5" (47cm)

- 135 g/m2
- 70% cotone
- 30% poliestere
- maniche corte
- punte del colletto abbottonate
- carré sulle spalle con 2 pieghe invertite
- tasca sul petto
- base arrotondata.

Disponibile anche nel modello donna con codice 760.11 pagina 232



731.11



1

24

10x

COL €24.16

€17.90

€17.00

784.01 Camicia Oxford maniche corte

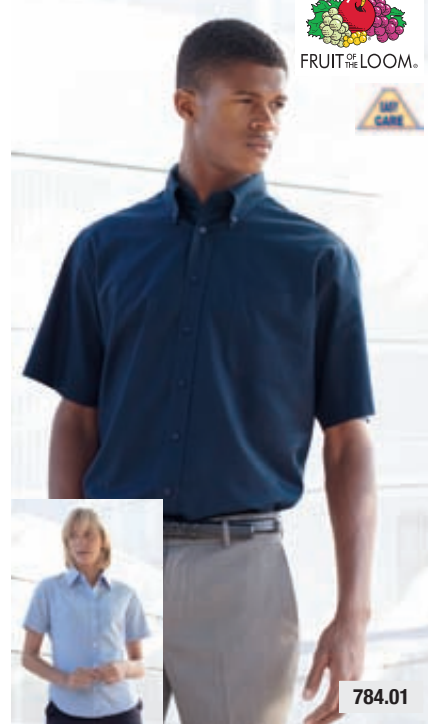
65-112-0



S (37-38cm) - 3XL (47-48cm)

- 135 g/m2 (bianco: 130 g/m2)
- 70% cotone
- 30% poliestere
- facile da trattare
- colletto con punte abbottonate
- bottoni effetto madreperla (per black e navy bottoni in tinta)
- carré sulle spalle con 2 pieghe invertite
- tasca sul petto
- base arrotondata.

Disponibile anche nel modello donna con codice 701.01 pagina 233



784.01



1

12

10x

WHT €18.88

€13.98

€13.42

COL €21.46

€15.90

€15.26

732.11 Camicia Workwear Oxford maniche lunghe

KK351



KUSTOM KIT

14.5" (37cm) - 18.5" (47cm)

- 135 g/m2
- 70% cotone
- 30% poliestere
- colletto con punte abbottonate
- carré sulle spalle con 2 pieghe invertite
- tasca sul petto
- polsini e base arrotondati.

Disponibile anche nel modello donna con codice 761.11 pagina 232



732.11



1

24

10x

COL €26.86

€19.90

€18.90

778.01 Camicia Oxford maniche lunghe

65-114-0



S (37-38cm) - 3XL (47-48cm)

- 135 g/m2 (bianco: 130 g/m2)
- 70% cotone
- 30% poliestere
- facile da trattare
- colletto con punte abbottonate
- bottoni effetto madreperla (per black e navy bottoni in tinta)
- carré sulle spalle con 2 pieghe invertite
- tasca sul petto
- polsini
- base arrotondata.

Disponibile anche nel modello donna con codice 702.01 pagina 233



778.01



1

12

10x

WHT €20.88

€15.46

€14.84

COL €23.98

€17.76

€17.04



741.11 Camicia Executive Premium Oxford maniche lunghe KK118



KUSTOM KIT



15" (38cm)- 18.5" (47cm)

- 125 g/m²
- 85% cotone
- 15% poliestere
- facile da stirare
- colletto corto moderno e rinforzato
- carrè sulle spalle con due pieghe invertite
- tasca separata da applicare sul petto
- bottoni in tinta
- polsini con bottoni
- base arrotondata.



741.11



COL €31.06 €23.00 €21.86

740.11 Camicia Executive Premium Oxford maniche corte KK117



KUSTOM KIT



15" (38cm) -18.5" (47cm)

- 125 g/m²
- 85% cotone
- 15% poliestere
- facile da stirare
- colletto corto moderno e rinforzato
- carrè sulle spalle con due pieghe invertite
- tasca sul petto
- bottoni in tinta
- base arrotondata.



740.11



COL €28.36 €21.00 €19.96

714.42 Camicia donna popeline maniche lunghe Heritage SWP43



XS - 4XL

- 120 g/m²
- 100% cotone pettinato
- morbido colletto femminile
- pince sul busto, sul petto e sulla schiena per un taglio modellato
- bottoni effetto madreperla cuciti a punto croce
- ultima asola orizzontale
- polsino dritto a 2 bottoni ripiegabile a doppio
- base arrotondata
- 1 bottone di riserva
- misto cotone/poliestere
- tessuto liscio popeline in puro cotone Easy Care



714.42



COL €26.48 €19.62 €19.04



724.42 Camicia uomo popeline maniche lunghe Heritage SMP41



S (37-38cm)- 4XL (49-50cm)

- 120 g/m² (125 g/m² colori)
- 100% cotone pettinato
- colletto francese con stecche
- carrè posteriore con 2 pieghe laterali e cuciture di tendenza
- fermacravatta
- bottoni effetto madreperla cuciti a punto croce
- ultima asola orizzontale
- tasca dritta sul petto a sinistra
- polsini dritti con 3 esclusive opzioni di chiusura (classica o elegante, con o senza gemelli)
- bottone addizionale sopra l'attaccatura del polsino
- cuciture doppie ripiegate sui lati e sulle maniche
- orlo inferiore arrotondato con rinforzi laterali
- 2 bottoni di ricambio
- tessuto liscio popeline in puro cotone Easy Care

724.42

COL €26.48 €19.62 €19.04

715.42 Camicia donna popeline maniche corte Heritage

SWP44

725.42

Camicia uomo popeline maniche corte Heritage

SMP42



XS - 4XL

- 120 g/m²
- 100% cotone pettinato
- morbido colletto femminile
- pincés sul busto, sul petto e sulla schiena per un taglio modellato
- bottoni effetto madreperla cuciti a punto croce
- ultima asola orizzontale
- manica con risvolto
- base arrotondata
- 1 bottone di riserva
- tessuto liscio popeline in puro cotone Easy Care



715.42



COL €25.16
 10 €18.64
 10x €18.08



S (37-38cm) - 4XL (49-50cm)

- 120 g/m² (125 g/m² colori)
- 100% cotone pettinato
- collo francese con stecche
- tasca dritta sul petto a sinistra
- fermacravatta
- bottoni effetto madreperla cuciti a punto croce
- ultima asola orizzontale
- carré posteriore con 2 pieghe laterali e cuciture di tendenza
- manica con risvolto
- cuciture doppie ripiegate sui lati e sulle maniche
- orlo inferiore arrotondato con rinforzi laterali
- 1 bottone di ricambio
- tessuto liscio popeline in puro cotone Easy Care

725.42

COL €25.16
 10 €18.64
 10x €18.08

712.42 Camicia donna maniche lunghe Poplin Black Tie Elastane

SWP23

722.42

Camicia uomo maniche lunghe Poplin Black Tie Elastane



XS - 4XL

- 135 g/m²
- 97% cotone pettinato, 3% elastan
- morbido colletto femminile
- pincés sul busto, sul petto e sulla schiena per un taglio modellato
- bottoni effetto madreperla cuciti a punto croce
- ultima asola orizzontale
- polsino smussato regolabile a 2 bottoni con asola aggiunta per gemelli
- guanti di protezione squadri
- orlo inferiore arrotondato
- 1 bottone di riserva
- morbido tessuto liscio popeline Stretch



712.42



WHT €31.80
 COL €24.16
 10 €23.56
 10x €17.00



S (37-38cm)- 4XL (49-50cm)

- 135 g/m²
- 97% cotone pettinato, 3% elastan
- collo francese a 2 bottoni con stecche
- bottoni effetto madreperla cuciti a punto croce
- ultima asola orizzontale
- pincés sulla parte posteriore per un taglio modellato
- polsino smussato regolabile a 2 bottoni con asola aggiunta per gemelli
- bottone addizionale sopra l'attaccatura del polsino
- cuciture doppie ripiegate sui lati e sulle maniche
- orlo inferiore arrotondato con rinforzi laterali
- 2 bottoni di ricambio
- morbido tessuto liscio popeline Stretch

722.42

COL €31.80
 10 €23.56
 10x €22.86



**XS - 4XL**

- 135 g/m²
- 97% cotone pettinato, 3% elastan
- morbido colletto femminile
- pince sul busto, sul petto e sulla schiena per un taglio modellato
- bottoni effetto madreperla cuciti a punto croce
- ultima asola orizzontale
- manica con risvolto
- orlo inferiore arrotondato
- 1 bottone di riserva
- morbido tessuto liscio popeline Stretch



713.42



COL €31.02 €22.98 €22.30

**S (37-38cm) - 4XL (49-50cm)**

- 135 g/m²
- 97% cotone pettinato, 3% elastan
- collo francese a 2 bottoni con stecche
- bottoni effetto madreperla cuciti a punto croce
- ultima asola orizzontale
- pince sulla parte posteriore per un taglio modellato
- orlo manica ripiegato
- cuciture doppie ripiegate sui lati e sulle maniche
- orlo inferiore arrotondato con rinforzi laterali
- 1 bottone di ricambio
- morbido tessuto liscio popeline Stretch

723.42

COL €31.02 €22.98 €22.30

**XS - 3XL**

- 105 g/m²
- 60% Cotone, 40% Poliestere
- tasca stondata sul petto lato sinistro
- polsino stonato con due bottoni e bottone spacco
- doppie pieghe posteriori

• facile da trattare

Disponibile anche nel modello donna con codice 795.52 pagina 233 e nel modello bambino con codice 763.52 pagina 143



794.52



COL €24.04 €17.80 €17.26

**XS - 3XL**

- 105 g/m²
- 60% Cotone, 40% Poliestere
- tasca stondata sul petto lato sinistro
- doppie pieghe posteriori
- facile da trattare

Disponibile anche nel modello donna con codice 793.52 pagina 233 e nel modello bambino con codice 788.52 pagina 144



792.52



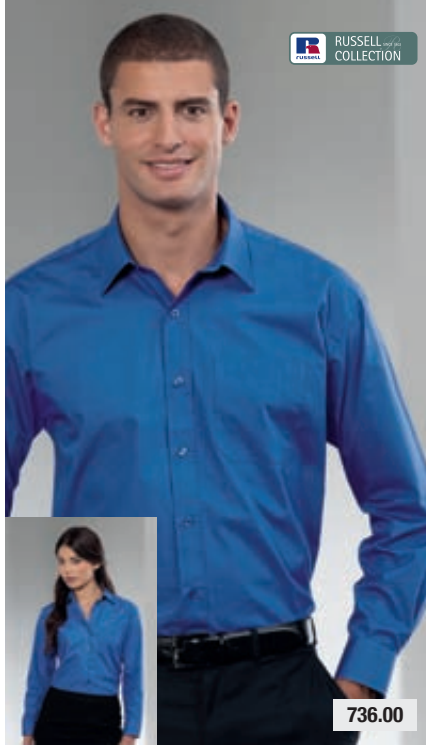
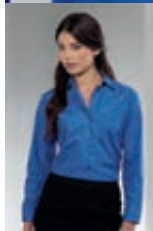
COL €22.68 €16.80 €16.30

736.00 Camicia uomo in popeline maniche lunghe R-936M-0

S (37-38cm)- 4XL (49-50cm)

- 125 g/m2 (bianco: 120 g/m2)
- 100% cotone
- facile da trattare
- colletto classico con punte rinforzate
- carré sulle spalle con 2 pieghe invertite
- bottoni in tinta
- polsini con bottoni
- tasca sul petto
- base dritta.

Disponibile anche nel modello donna con codice 746.00 pagina 235

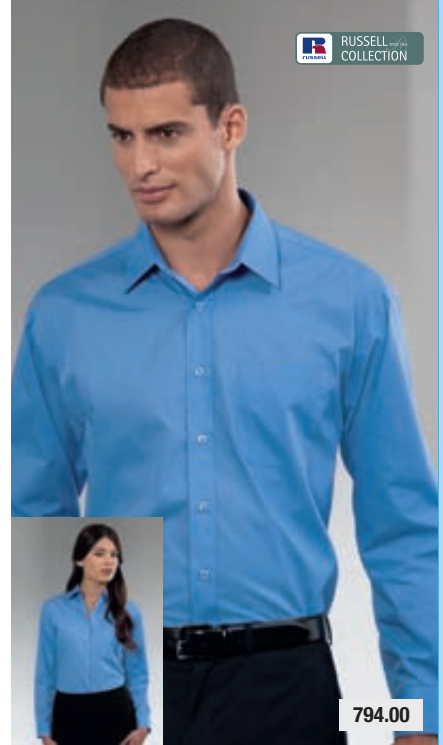


736.00


COL €26.86 €19.90 €18.90


794.00 Camicia in popeline maniche lunghe R-934M-0

S (37-38cm) - 4XL (49-50cm)

- 110 g/m2
- (bianco: 100 g/m2)
- 65% poliestere
- 35% cotone
- facile da stirare
- camicia a maniche lunghe
- resistente
- ideale come divisa
- carré sulle spalle con 2 pieghe
- colletto all'italiana
- bottoni in tinta
- polsini regolabili con 2 bottoni
- 1 bottone di scorta sul polsino
- base dritta
- tasca sul petto.



794.00

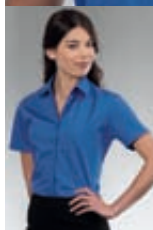

COL €24.16 €17.90 €17.00


737.00 Camicia in popeline maniche corte R-937M-0

S (37-38cm)- 4XL (49-50cm)

- 125 g/m2 (bianco: 120 g/m2)
- 100% cotone
- facile da trattare
- maniche corte
- colletto classico rinforzato
- impunture sulle maniche
- tasca sul petto
- base dritta.

Disponibile anche nel modello donna con codice 747.00 pagina 235



737.00

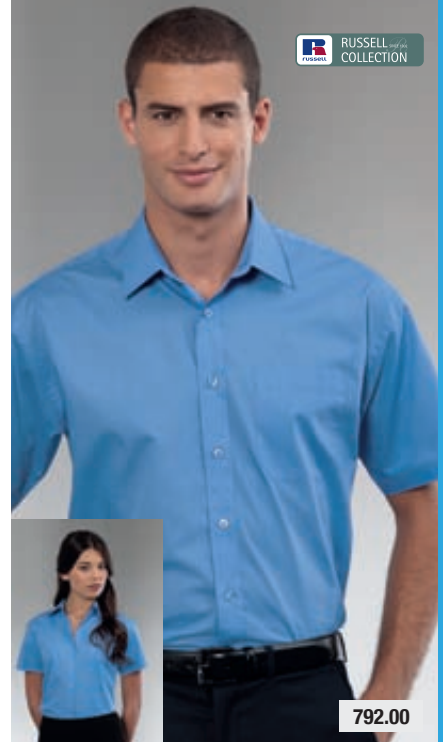

COL €25.52 €18.90 €17.96


792.00 Camicia in popeline maniche corte R-935M-0

S (37-38cm)- 4XL (49-50cm)

- 110 g/m2
- (bianco: 100 g/m2)
- 65% poliestere
- 35% cotone
- facile da stirare
- resistente
- ideale come divisa
- colletto rigido all'italiana
- carré sulle spalle con due pieghe invertite
- bottoni in tinta
- polsini regolabili con 2 bottoni
- base dritta
- tasca sul petto.

Disponibile anche nel modello donna con codice 793.00 pagina 234



792.00


COL €22.82 €16.90 €16.06

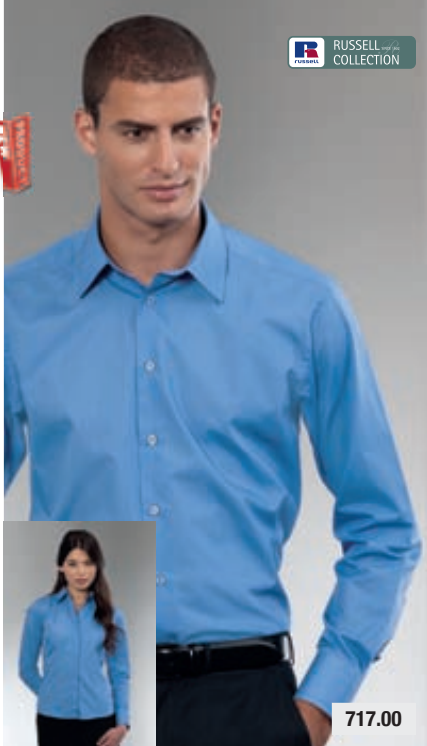


717.00 Camicia uomo popeline maniche lunghe R-924M-0

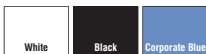


S (37-38cm)- 4XL (49-50cm)

- 110-115 g/m²
- 35% cotone popeline, 65% poliestere
- alla moda, sagomata con collo irrigidito da stecche
- polsino elegante, regolabile con doppio bottone, bordo smussato, con opzione per gemelli
- base arrotondata
- taglio attillato



717.00



COL €24.16 €17.90 €17.00



Disponibile anche nel modello donna con codice 712.00 pagina 234

792.01 Camicia in popeline maniche corte 65-116-0



S (37-38cm)- 3XL (47-48cm)

- 120 g/m² (bianco: 115 g/m²)
- 55% cotone
- 45% poliestere
- facile da trattare
- colletto classico rinforzato
- carré sulle spalle con 2 pieghe invertite
- bottoni in tinta
- tasca sul petto
- base arrotondata.

Disponibile anche nel modello donna con codice 793.01 pagina 236



792.01



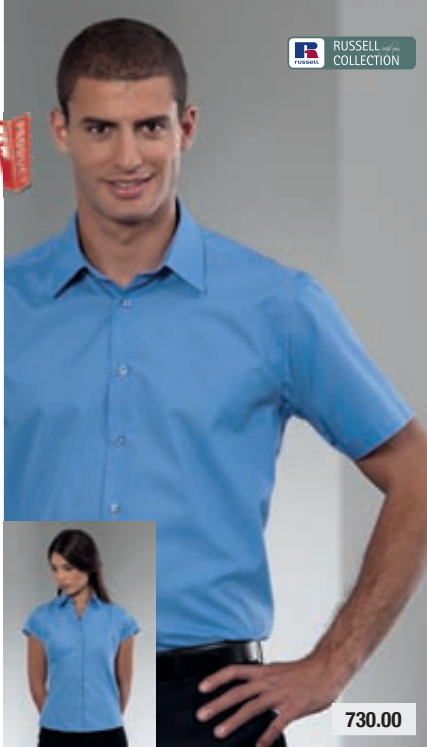
WHT €16.18 €11.98 €11.50
COL €18.42 €13.64 €13.10

730.00 Camicia uomo popeline maniche corte R-925M-0

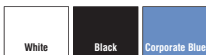


S (37-38cm) - 4XL (49-50cm)

- 110-115 g/m²
- 35% cotone popeline, 65% poliestere
- alla moda, sagomata con collo irrigidito da stecche
- doppio bordo sull'orlo delle maniche
- base arrotondata
- taglio attillato



730.00



COL €22.82 €16.90 €16.06



Disponibile anche nel modello donna con codice 729.00 pagina 234

794.01 Camicia in popeline maniche lunghe 65-118-0



S (37-38cm)- 3XL (47-48cm)

- 120 g/m² (bianco: 115 g/m²)
- 55% cotone
- 45% poliestere
- facile da trattare
- colletto classico rinforzato
- carré sulle spalle con 2 pieghe invertite
- bottoni in tinta
- tasca sul petto
- polsini e base arrotondati

Disponibile anche nel modello donna con codice 795.01 pagina 236



794.01



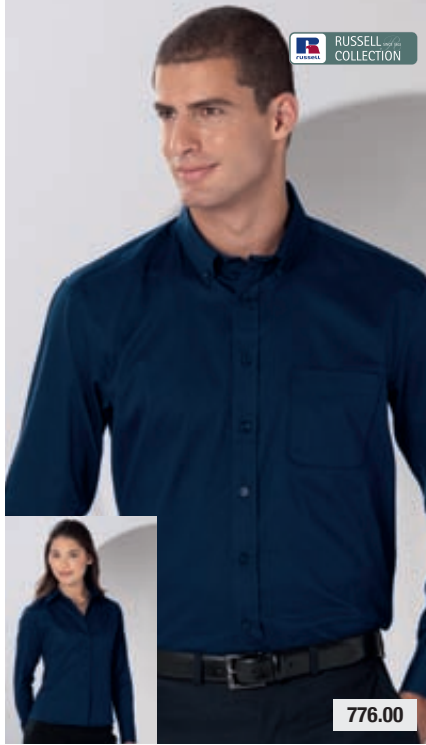
WHT €17.74 €13.14 €12.62
COL €20.68 €15.32 €14.70

776.00 Camicia uomo Twill Classic maniche lunghe R-916M-0

S (37-38cm) - 4XL (49-50cm)

- 130 g/m2
- 100% cotone Twill
- colletto con punte abbottonate e fettuccia spigata
- carré sulle spalle con bottone centrale decorativo
- bottoni in tinta
- tasca sul petto
- polsini con due bottoni
- bottone di scorta
- impunture laterali rinforzate
- base arrotondata.

Disponibile anche nel modello donna con codice 779.00 pagina 238



776.00

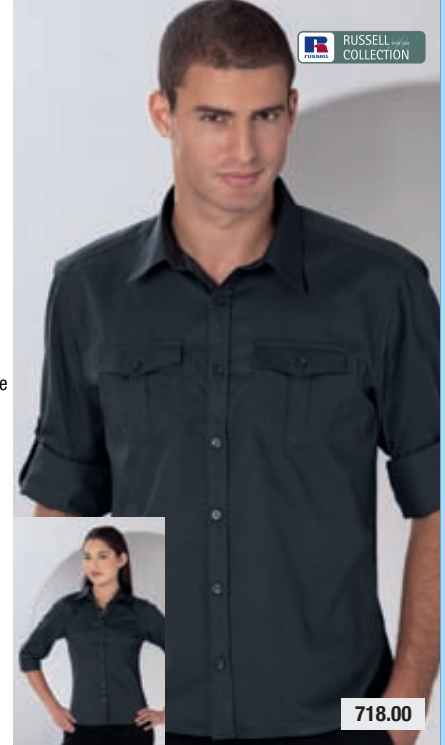

COL €33.08 €24.50 €23.28


718.00 Camicia uomo maniche lunghe arrotolabili R-918M-0

S (37-38cm) - 4XL (49-50cm)

- 130 g/m2
- 100% cotone Twill
- maniche lunghe
- colletto tradizionale
- fettuccia spigata nel colletto
- carré sulle spalle
- bottoni in tinta
- 2 tasche sul petto con bottone
- manica con aletta interna e bottone esterno per arrotolare e fissare il risvolto
- bottone di scorta
- impunture laterali rinforzate
- base arrotondata
- leggermente più lunga dietro.

Disponibile anche nel modello donna con codice 748.00 pagina 239



718.00

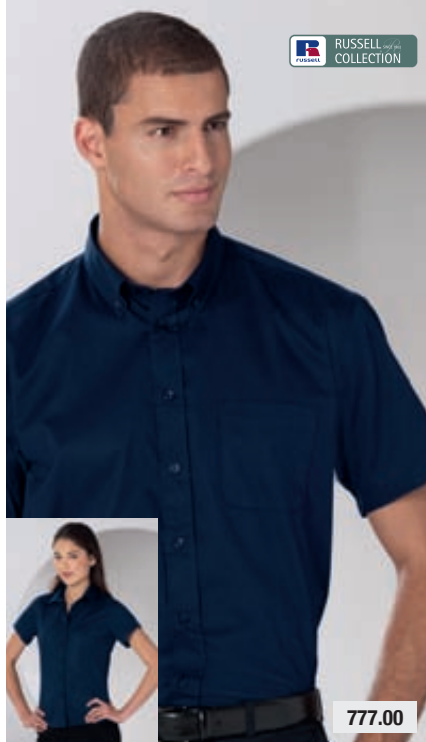

COL €33.62 €24.90 €23.66


777.00 Camicia uomo Twill Classic maniche corte R-917M-0

S (37-38cm) - 4XL (49-50cm)

- 130 g/m2
- 100% cotone Twill
- colletto con punte abbottonate e fettuccia spigata
- carré sulle spalle con bottone centrale decorativo
- bottoni in tinta
- tasca sul petto
- impunture laterali rinforzate
- base arrotondata.

Disponibile anche nel modello donna con codice 767.00 pagina 238



777.00

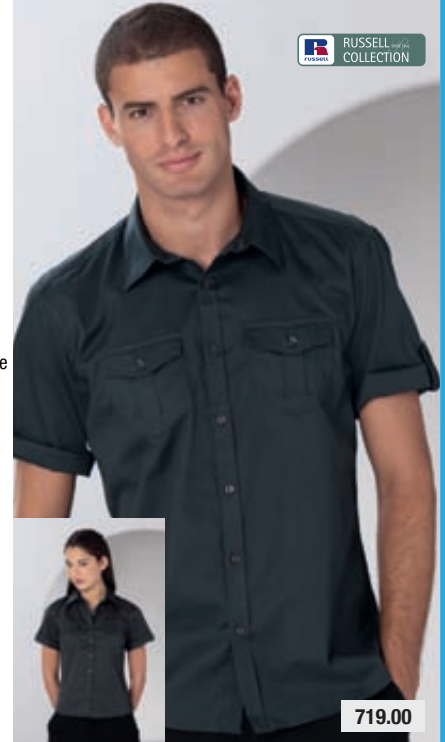

COL €29.56 €21.90 €20.80


719.00 Camicia uomo maniche corte con risvolto R-919M-0

S (37-38cm) - 4XL (49-50cm)

- 130 g/m2
- 100% cotone Twill
- colletto tradizionale
- fettuccia spigata nel colletto
- carré sulle spalle
- bottoni in tinta
- 2 tasche sul petto con bottone
- manica con aletta interna e bottone esterno per arrotolare e fissare il risvolto
- impunture laterali rinforzate
- base arrotondata
- leggermente più lunga dietro.

Disponibile anche nel modello donna con codice 749.00 pagina 239



719.00


COL €30.64 €22.70 €21.56



718.42

Camicia donna maniche lunghe Sharp Twill

SWT83

728.42

Camicia uomo maniche lunghe Sharp Twill

SMT81

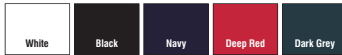


XS - 4XL

- 130 g/m²
- 100% cotone pettinato
- morbido colletto femminile
- pincers sul busto, sul petto e sulla schiena per un taglio modellato
- bottoni effetto madreperla cuciti a punto croce
- ultima asola orizzontale
- polsino smussato regolabile a 2 bottoni con asola aggiunta per gemelli
- bottone aggiuntivo sopra l'attaccatura del polsino
- orlo inferiore arrotondato
- 1 bottone di riserva
- tessuto twill in puro cotone Easy Care morbido al tatto



718.42



S (37-38cm) - 4XL (49-50cm)

- 130 g/m²
- 100% cotone pettinato
- colletto semi-francese con stecche
- tasca dritta sul petto a sinistra
- fermacravatta
- bottoni effetto madreperla cuciti a punto croce
- ultima asola orizzontale
- carré posteriore con 2 pieghe laterali e cuciture di tendenza
- polsino smussato regolabile a 2 bottoni con asola aggiunta per gemelli
- bottone aggiuntivo sopra l'attaccatura del polsino
- cuciture doppie ripiegate sui lati e sulle maniche
- orlo inferiore arrotondato con rinforzi laterali
- 2 bottoni di ricambio
- tessuto twill in puro cotone Easy Care morbido al tatto

728.42

COL €32.62 €24.16 €23.44



COL €32.62 €24.16 €23.44

Camicie

719.42

Camicia donna maniche corte Sharp Twill

SWT84

729.42

Camicia uomo maniche corte Sharp Twill

SMT82



XS - 4XL

- 130 g/m²
- 100% cotone pettinato
- morbido colletto femminile
- manica con risvolto
- pincers sul busto, sul petto e sulla schiena per un taglio modellato
- bottoni effetto madreperla cuciti a punto croce
- ultima asola orizzontale
- orlo inferiore arrotondato
- 1 bottone di riserva
- tessuto twill in puro cotone Easy Care morbido al tatto



719.42



S (37-38cm) - 4XL (49-50cm)

- 130 g/m²
- 100% cotone pettinato
- colletto semi-francese con stecche
- fermacravatta
- tasca dritta sul petto a sinistra
- manica con risvolto
- bottoni effetto madreperla cuciti a punto croce
- ultima asola orizzontale
- carré posteriore con 2 pieghe laterali e cuciture di tendenza
- orlo inferiore arrotondato con rinforzi laterali
- 2 bottoni di ricambio
- tessuto twill in puro cotone Easy Care morbido al tatto

729.42

COL €29.14 €21.58 €20.94



COL €29.14 €21.58 €20.94

716.42 Camicia donna popeline maniche lunghe Smart

SWP63

726.42

Camicia uomo popeline maniche lunghe Smart

SMP61



XS - 4XL

- 115 g/m²
- 65% poliestere, 35% cotone pettinato
- morbido colletto femminile
- pincès sul busto, sul petto e sulla schiena per un taglio modellato
- bottoni effetto madreperla cuciti a punto croce
- polsino smussato regolabile a 2 bottoni con asola aggiunta per gemelli
- ultima asola orizzontale
- orlo inferiore arrotondato
- 1 bottone di riserva
- Tessuto popeline misto cotone/ poliestere Easy Care che offre comfort e durata



716.42



1

10

10x

COL €23.82

€17.64

€17.12



S (37-38cm) - 4XL (49-50cm)

- 115 g/m²
- 65% poliestere, 35% cotone pettinato
- colletto francese con stecche
- tasca dritta sul petto a sinistra
- carré posteriore con 2 pieghe laterali
- polsino smussato regolabile a 2 bottoni con asola aggiunta per gemelli
- bottone aggiuntivo sopra l'attaccatura del polsino
- cuciture doppie ripiegate sui lati e sulle maniche
- ultima asola orizzontale
- orlo inferiore arrotondato
- 2 bottoni di riserva
- bottoni effetto madreperla cuciti a punto croce
- Tessuto popeline misto cotone/ poliestere Easy Care che offre comfort e durata nel tempo

726.42

1

10

10x

COL €23.82

€17.64

€17.12

717.42 Camicia donna popeline maniche corte Smart

SWP64

727.42

Camicia uomo popeline maniche corte Smart

SMP62



XS - 4XL

- 115 g/m²
- 65% poliestere, 35% cotone pettinato
- morbido colletto femminile
- manica con risvolto
- pincès sul busto, sul petto e sulla schiena per un taglio modellato
- bottoni effetto madreperla cuciti a punto croce
- ultima asola orizzontale
- orlo inferiore arrotondato
- 1 bottone di riserva
- Tessuto popeline misto cotone/ poliestere Easy Care che offre comfort e durata nel tempo



717.42



1

10

10x

COL €22.50

€16.66

€16.16



S (37-38cm) - 4XL (49-50cm)

- 115 g/m²
- 65% poliestere, 35% cotone pettinato
- colletto francese con stecche
- tasca dritta sul petto a sinistra
- manica con risvolto
- cuciture doppie ripiegate sui lati e sulle maniche
- bottoni effetto madreperla cuciti a punto croce
- ultima asola orizzontale
- carré posteriore con 2 pieghe laterali
- orlo inferiore arrotondato
- 2 bottoni di riserva
- Tessuto popeline misto cotone/ poliestere Easy Care che offre comfort e durata nel tempo

727.42

1

10

10x

COL €22.50

€16.66

€16.16



786.52

Camicia Uomo Stretch Maniche Lunghe

SG74

**S - 3XL**

- 150 g/m², (bianco 145 g/m²)
- 58% Cotone Mercerizzato, 42% Poliestere Schreiner Jersey (corpo)
- colletto con punte abbottonate
- doppie pieghe posteriori
- polsino stondato con due bottoni

Disponibile anche nel modello donna con codice 744.52 pagina 237



786.52



1

20

10x

COL €37.66

€27.90

€27.06

786.00

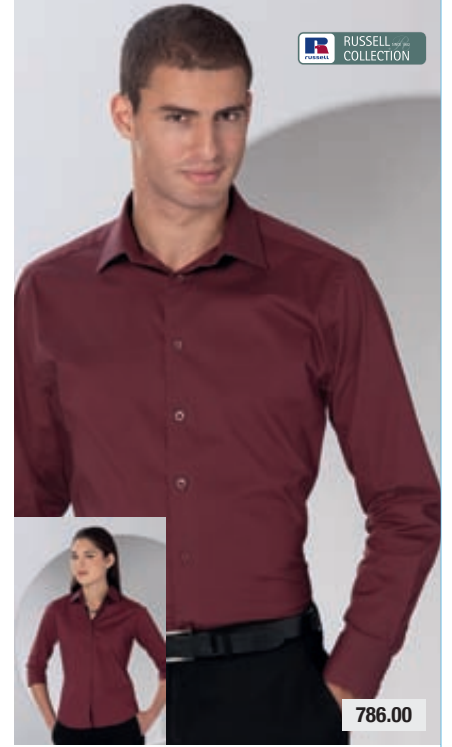
Camicia da sartoria maniche lunghe

R-946M-0

**S (37-38cm)- 4XL (49-50cm)**

- 140 g/m²
- 97% cotone
- 3% elastan
- facile da trattare e da stirare
- scollatura all'italiana semi aperta con un bottone
- abbottonatura con 7 bottoni in tinta
- polsini arrotondati
- taglio modellato.

Disponibile anche nel modello donna con codice 796.00 pagina 241



786.00



1

12

10x

COL €32.26

€23.90

€22.70



787.52

Camicia Uomo Stretch Maniche Corte

SG75

**S - 3XL**

- 150 g/m², (bianco 145 g/m²)
- 58% Cotone Mercerizzato, 42% Poliestere Schreiner Jersey (corpo)
- colletto con punte abbottonate
- doppie pieghe posteriori

Disponibile anche nel modello donna con codice 796.52 pagina 237



787.52



1

20

10x

COL €34.96

€25.90

€25.12

787.00

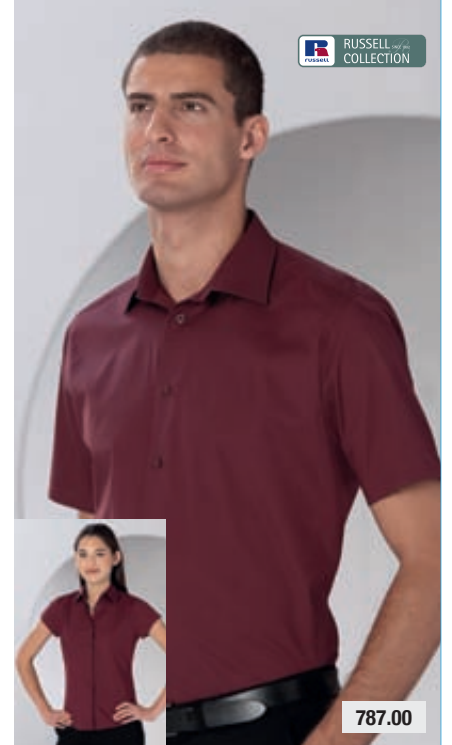
Camicia da sartoria maniche corte

R-947M-0

**S (37-38cm) - 4XL (49-50cm)**

- 140 g/m²
- 97% cotone
- 3% elastan
- facile da trattare
- abbottonatura con 7 bottoni in tinta
- scollatura elegante all'italiana semi aperta con 1 bottone
- base arrotondata
- attillata.

Disponibile anche nel modello donna con codice 797.00 pagina 243



787.00



1

12

10x

COL €31.46

€23.30

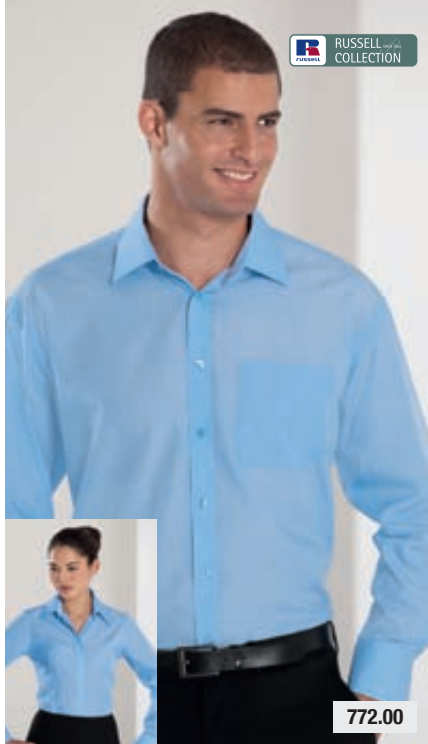
€22.14



772.00 Camicia uomo Tencel Corporate maniche lunghe R-952M-0**S (37-38cm) - 4XL (49-50cm)**

- 130 g/m²
- 67% Tencel® Lyocell
- 33% cotone
- taglio classico moderno
- facile da trattare e stirare
- colletto all'italiana semi aperto con punte rinforzate
- abbottonatura con 7 bottoni opachi
- carré sulle spalle con 2 pieghe invertite
- tasca sul petto
- polsini regolabili con 2 bottoni
- possibilità di mettere i gemelli
- tessuto spesso sulla cucitura laterale in basso per una maggiore resistenza.

Disponibile anche nel modello donna con codice 752.00 pagina 239

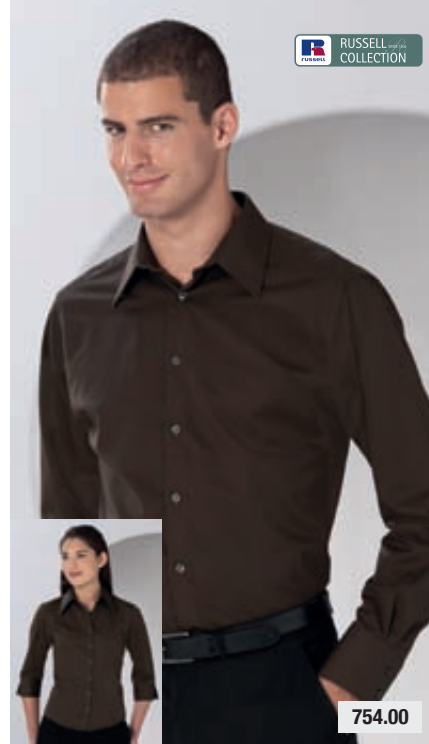

772.00

COL €39.16 €29.00 €27.56

**754.00 Camicia Tencel attillata maniche lunghe R-954M-0****S (37-38cm)- 4XL (49-50cm)**

- 136 g/m²
- 54% cotone
- 46% Tencel® Lyocell
- facile da stirare
- taglio modellato con cuciture laterali e pines sulla schiena
- colletto all'italiana semi aperto con punte rinforzate e con 2 bottoni
- abbottonatura con 7 bottoni
- carré sulle spalle con triplo dettaglio impuntato
- bottoni madreperlati sulla camicia colorata
- bottoni bianchi sulla camicia bianca
- polsini con 2 bottoni
- fettuccia in satin rosa scuro lungo la cucitura del colletto
- spessore a V sulla cucitura laterale in basso.

Disponibile anche nel modello donna con codice 734.00 pagina 240

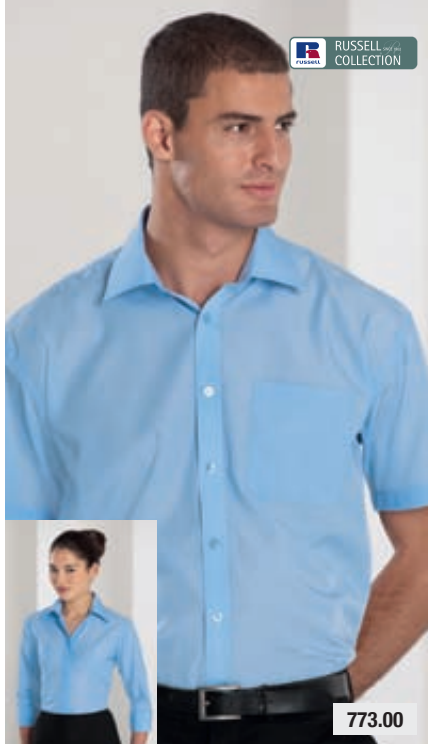

754.00

COL €48.46 €35.90 €34.10

**773.00 Camicia Tencel Corporate maniche corte R-953M-0****S (37-38cm) - 4XL (49-50cm)**

- 130 g/m²
- 67% Tencel® Lyocell
- 33% cotone
- camicia dal taglio classico moderno
- colletto all'italiana semi aperto con fettuccia in satin in colore contrastante all'interno
- carré sulle spalle con piega
- abbottonatura con 7 bottoni opachi
- tasca sul petto a sinistra
- spessore a V sulla cucitura in basso.

Disponibile anche nel modello donna con codice 753.00 pagina 239

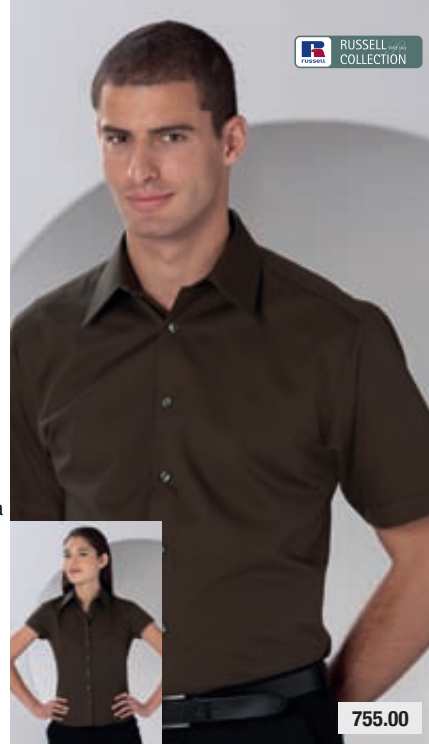

773.00

COL €34.96 €25.90 €24.60

**755.00 Camicia uomo Tencel attillata maniche corte R-955M-0****S (37-38cm) - 4XL (49-50cm)**

- 136 g/m²
- 54% cotone
- 46% Tencel® Lyocell
- taglio modellato con cuciture laterali e pines sulla schiena
- colletto all'italiana semi aperto con doppio bottone e con fettuccia in satin rosa sulla cucitura
- carré con triplo dettaglio impuntato sulle spalle
- abbottonatura con 7 bottoni madreperlati argentati contrastanti sulla camicia colorata e bianchi sulla camicia bianca
- taglio a V sulla manica con pieghe impuntate
- spessore a V sulla cucitura in basso per una maggiore resistenza.

Disponibile anche nel modello donna con codice 735.00 pagina 240


755.00

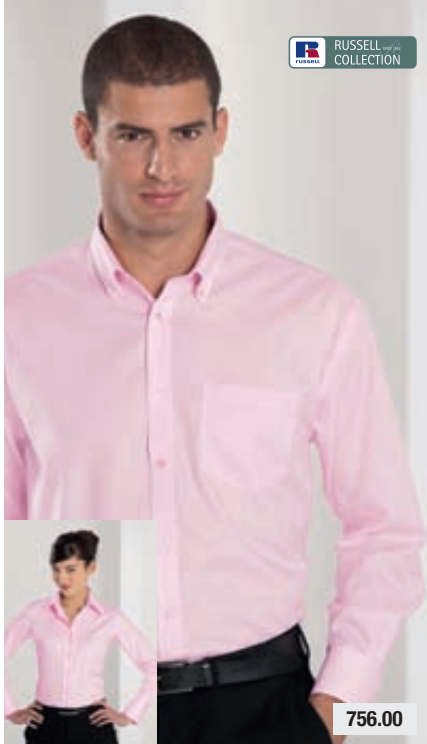
COL €41.86 €31.00 €29.46



756.00 **Camicia uomo Ultimate maniche lunghe non-stiro R-956M-0****S (37-38cm)- 4XL (49-50cm)**

- 120 g/m²
- 100% cotone micro-twill
- 100% non-stiro
- maniche lunghe
- colletto con punte abbottonate
- carré sulle spalle con pieghe ai lati
- bottoni in tinta
- tasca applicata sul petto
- polsino con 2 bottoni più bottone di scorta
- base arrotondata.

Disponibile anche nel modello donna con codice 706.00 pagina 240



1

12

10x

COL €48.46

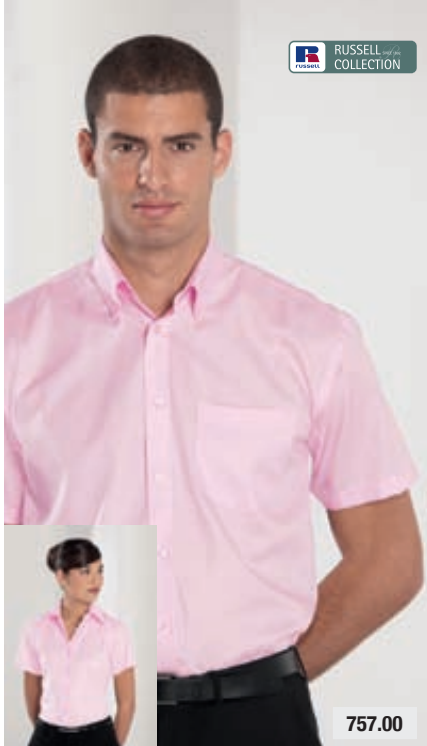
€35.90

€34.10

757.00 **Camicia uomo Ultimate maniche corte non-stiro R-957M-0****S (37-38cm)- 4XL (49-50cm)**

- 120 g/m²
- 100% cotone micro-twill
- 100% non-stiro
- colletto con punte abbottonate
- carré sulle spalle con pieghe ai lati
- bottoni in tinta
- tasca applicata sul petto
- base arrotondata.

Disponibile anche nel modello donna con codice 707.00 pagina 241



1

12

10x

COL €44.56

€33.00

€31.36

758.00 **Camicia Ultimate non-stiro maniche lunghe da sartoria****S (37-38cm)- 4XL (49-50cm)**

- 120 g/m²
- 100% cotone micro-twill
- 100% non-stiro
- colletto rinforzato
- carré sulle spalle
- bottoni tono su tono
- polsini con due bottoni
- bottone di scorta
- base arrotondata
- taglio modellato.



1

12

10x

COL €47.38

€35.10

€33.34

759.00 **Camicia Ultimate non-stiro maniche corte da sartoria R-959M-0****S (37-38cm) - 4XL (49-50cm)**

- 120 g/m²
- 100% cotone micro-twill
- 100% non-stiro
- colletto rinforzato
- carré sulle spalle
- bottoni in tinta
- base arrotondata
- taglio modellato.



1

12

10x

COL €42.12

€31.20

€29.64



786.42 Camicia uomo elasticizzata maniche lunghe

London

796.42

Camicia donna in popeline maniche 3/4

Milano



S - XXL

- 135 g/m²
- 97% cotone pettinato
- 3% elastan
- carré sulle spalle
- bottoni in tinta
- polsino con 2 bottoni
- bottone di riserva
- base arrotondata.



786.42



COL €34.56
 20 €25.60
 10x €24.84



XS - XXL

- 135 g/m²
- 97% cotone pettinato
- 3% elastan
- colletto con due bottoni in tinta
- maniche 3/4
- polsini con 4 bottoni
- pincers sulla schiena e sul busto per un taglio attillato
- nessuna piega sul retro
- ideale per la stampa e il ricamo
- base leggermente arrotondata.

796.42

COL €34.56
 20 €25.60
 10x €24.84

700.42 Camicia La Havana

La Havana

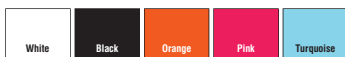


S - XXL

- 120 g/m²
- 100% cotone pettinato
- taglio classico a maniche lunghe in popeline
- colletto rinforzato
- tasca sul petto
- bottoni in tinta
- polsini con 2 bottoni
- bottone di scorta
- base leggermente arrotondata
- attillata.



700.42



COL €31.96
 20 €23.68
 10x €22.96



792.11

Camicia Business maniche corte

KK102



14.5" (37cm)-19.5" (49-50cm)

- 105 g/m
 - 55% cotone
 - 45% poliestere
 - colletto classico rinforzato
 - carré sulle spalle
 - tasca sul petto
 - bottoni bianchi trasparenti (su camicia nera: bottoni tono su tono)
 - base arrotondata.
- Disponibile anche nel modello donna con codice 793.11 pagina 236



792.11



COL €22.28
 24 €16.50
 10x €15.68



794.11

Camicia Business maniche lunghe

KK104



KUSTOM KIT

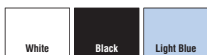
easy
T.R.O.M.

14.5" (37cm)-19.5" (49-50cm)

- 105 g/m²
 - 55% cotone
 - 45% poliestere
 - colletto classico rinforzato
 - carrè sulle spalle
 - tasca sul petto
 - bottoni bianchi trasparenti (su camicia nera: bottoni tono su tono)
 - polsini regolabili
 - base arrotondata.
- Disponibile anche nel modello donna con codice 795.11 pagina 236



794.11



1

24

10x

COL €24.98

€18.50

€17.58

700.11

Camicia uomo Workforce

KK100



KUSTOM KIT

easy
T.R.O.M.

S - 2XL

- 115 g/m²
- 35% cotone
- 65% poliestere
- colletto con punte abbottonate
- bottoni in tinta
- impunture laterali
- base leggermente arrotondata
- facile da stirare
- tasca separata da applicare sul petto
- adatta per la stampa.

Disponibile anche nel modello donna con codice 728.11 pagina 243



700.11



1

24

10x

COL €22.82

€16.90

€16.06

730.11

Camicia Slim Fit Business maniche lunghe

KK131



KUSTOM KIT

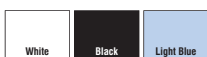
easy
T.R.O.M.

14.5" (37cm) - 18.5" (47cm)

- 105 g/m²
- 55% cotone
- 45% poliestere
- colletto classico rinforzato
- carrè sulle spalle
- bottoni bianchi leggermente trasparenti
- polsini con bottoni
- base arrotondata
- taglio aderente.



730.11



1

24

10x

COL €24.16

€17.90

€17.00

703.11

Camicia Uomo maniche lunghe Kustom Kit Workforce

KK140



KUSTOM KIT

easy
T.R.O.M.

S - 2XL

- 115 g/m²
- 65% poliestere 35% cotone popeline
- colletto con punte abbottonate
- etichetta tessuta
- tasca opzionale
- doppie impunture sulle maniche e cuciture laterali
- singola cucitura sul giromanica
- carrè sulle spalle
- base arrotondata
- bottone di ricambio

Disponibile anche nel modello donna con codice 705.11 pagina 242



703.11



1

24

10x

COL €26.86

€19.90

€18.90

702.52 Camicia Donna Oxford Maniche Lunghe

SG70F



XS - 2XL

- 130 g/m²
- 80% Cotone, 20% Poliestere
- colletto a due bottoni
- polsino stondato con due bottoni e bottone spacco
- pincés sulla schiena
- anti piega

Disponibile anche nel modello uomo con codice 778.52 pagina 215



702.52



1

20

10x

COL €26.86

€19.90

€19.30

702.00 Camicia Oxford maniche lunghe

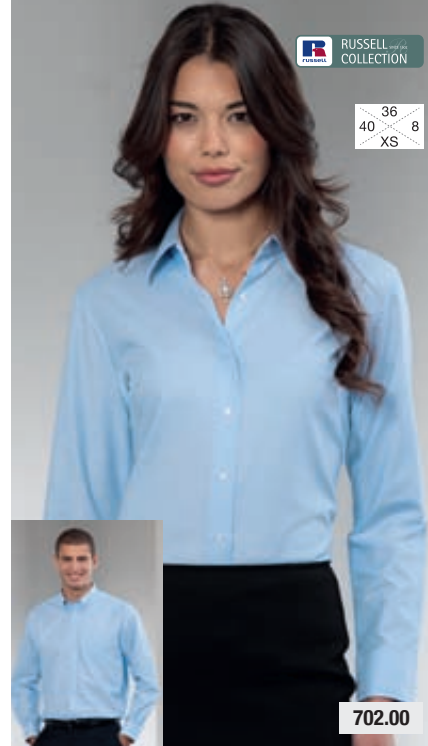
R-932F-0



XS - 6XL

- 135 g/m² (bianco: 130 g/m²)
- 70% cotone
- 30% poliestere
- facile da trattare
- colletto classico
- pincés sul petto e sulla schiena per un taglio modellato
- polsini curvati regolabili
- base arrotondata.

Disponibile anche nel modello uomo con codice 732.00 pagina 215



702.00



1

12

10x

COL €28.36

€21.00

€19.96



701.52 Camicia Donna Oxford Maniche Corte

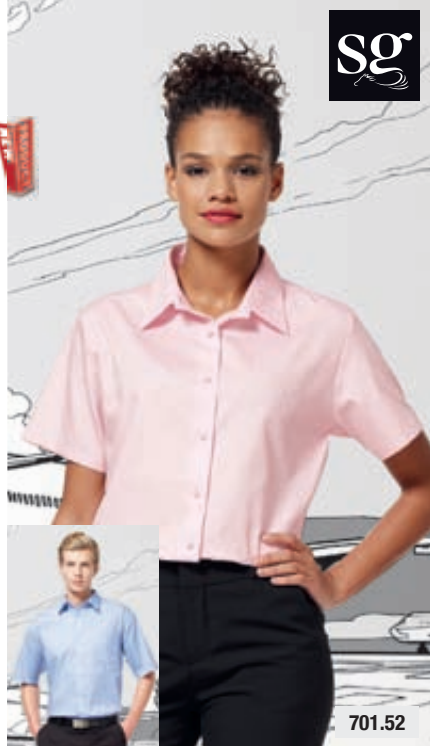
SG71F



XS - 2XL

- 130 g/m²
- 80% Cotone, 20% Poliestere
- colletto a due bottoni
- pincés sulla schiena
- anti piega

Disponibile anche nel modello uomo con codice 784.52 pagina 215



701.52



1

20

10x

COL €24.16

€17.90

€17.36

701.00 Camicia Oxford maniche corte

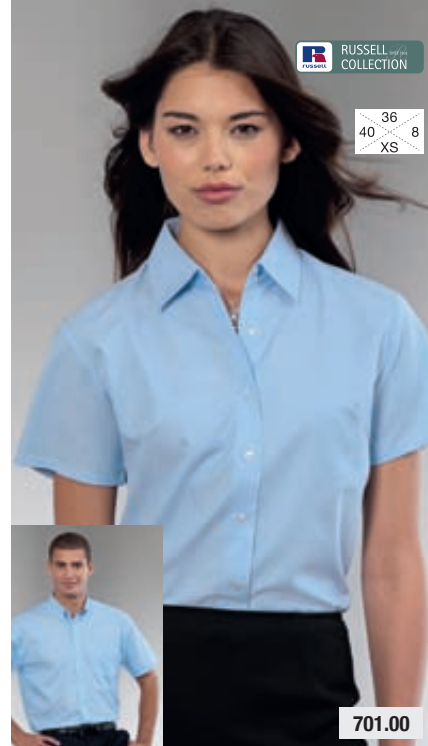
R-933F-0



XS - 6XL

- 135 g/m² (bianco: 130 g/m²)
- 70% cotone
- 30% poliestere
- facile da trattare
- colletto classico
- pincés sul petto e sulla schiena per un taglio modellato
- base arrotondata.

Disponibile anche nel modello uomo con codice 731.00 pagina 215



701.00



1

12

10x

COL €25.66

€19.00

€18.06



760.11 Camicia Workwear Oxford maniche corte KK360



KUSTOM KIT

XS - 3XL

- 135 g/m2
 - 70% cotone
 - 30% poliestere
 - maniche corte
 - colletto classico con un bottone
 - carré sulla schiena
 - pince sul busto e sulla schiena per un taglio attillato
 - base arrotondata.
- Disponibile anche nel modello uomo con codice 731.11 pagina 217

36
40 8
XS



760.11



COL €21.46 €15.90 €15.10

701.11 Camicia Corporate Oxford maniche corte KK701



KUSTOM KIT

S - 6XL

- 125 g/m2
 - 85% cotone
 - 15% poliestere
 - punte del colletto abbottonate
 - carré sulla schiena
 - maniche corte
 - attillata
 - base arrotondata.
- Disponibile anche nel modello uomo con codice 784.11 pagina 216

36
40 8
XS



701.11



COL €24.16 €17.90 €17.00

I prezzi indicati sono per le taglie S-3XL. Il prezzo delle taglie 4XL-6XL può variare.

761.11 Camicia Workwear Oxford maniche lunghe KK361



KUSTOM KIT

XS - 3XL

- 135 g/m2
 - 70% cotone
 - 30% poliestere
 - colletto classico con un bottone
 - carré sulla schiena
 - pince sul busto e sulla schiena per un taglio attillato
 - polsini regolabili
 - base arrotondata
- Disponibile anche nel modello uomo con codice 732.11 pagina 217

36
40 8
XS



761.11



COL €24.16 €17.90 €17.00

702.11 Camicia Corporate Oxford maniche lunghe KK702



KUSTOM KIT

S - 6XL

- 125 g/m2
 - 85% cotone
 - 15% poliestere
 - colletto classico
 - maniche lunghe
 - polsini regolabili
 - pince sul busto e sulla schiena per un taglio modellato
 - base arrotondata.
- Disponibile anche nel modello donna con codice 113.02 pagina 53 e nel modello bambino con codice 138.02 pagina 129

36
40 8
XS



702.11



COL €28.22 €20.90 €19.86

I prezzi indicati sono per le taglie S-3XL. Il prezzo delle taglie 4XL-6XL può variare.

795.52 Camicia Donna Popeline Maniche Lunghe

SG72F



XS - 2XL

- 105 g/m²
- 60% Cotone, 40% Poliestere
- colletto a due bottoni
- polsino stondato con due bottoni e bottone spacco
- pincés sulla schiena
- facile da trattare

Disponibile anche nel modello uomo con codice 794.52 pagina 220



795.52



1

20

10x

COL €24.04

€17.80

€17.26

702.01 Camicia Oxford maniche lunghe

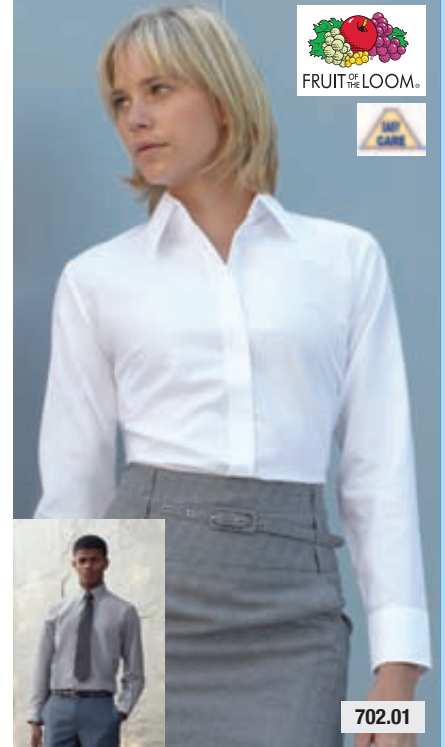
65-002-0



XS - 3XL

- 135 g/m² (bianco: 130 g/m²)
- 70% cotone
- 30% poliestere
- facile da trattare
- colletto classico
- bottoni effetto madreperla (per black e navy bottoni in tinta)
- pincés sul petto e sulla schiena per un taglio modellato
- polsini con 2 bottoni
- base arrotondata.

Disponibile anche nel modello uomo con codice 778.01 pagina 217



702.01



1

12

10x

WHT €16.64

€12.32

€11.82

COL €20.68

€15.32

€14.70

793.52 Camicia Donna Popeline Maniche Corte

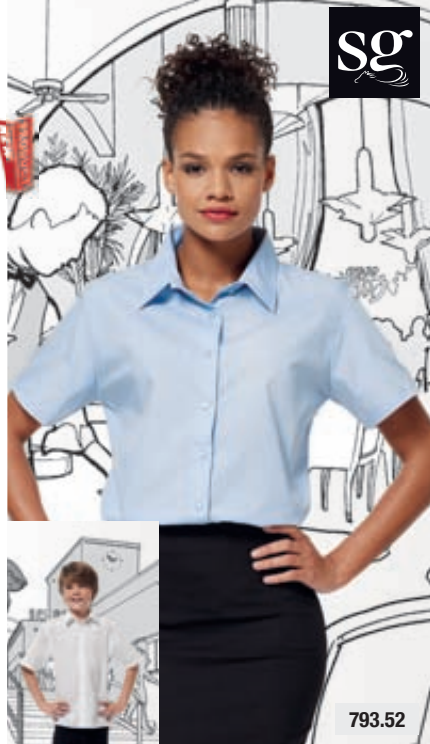
SG73F



XS - 2XL

- 105 g/m²
- 60% Cotone, 40% Poliestere
- colletto a due bottoni
- pincés sulla schiena
- facile da trattare

Disponibile anche nel modello uomo con codice 792.52 pagina 220



793.52



1

20

10x

COL €22.68

€16.80

€16.30

701.01 Camicia Oxford maniche corte

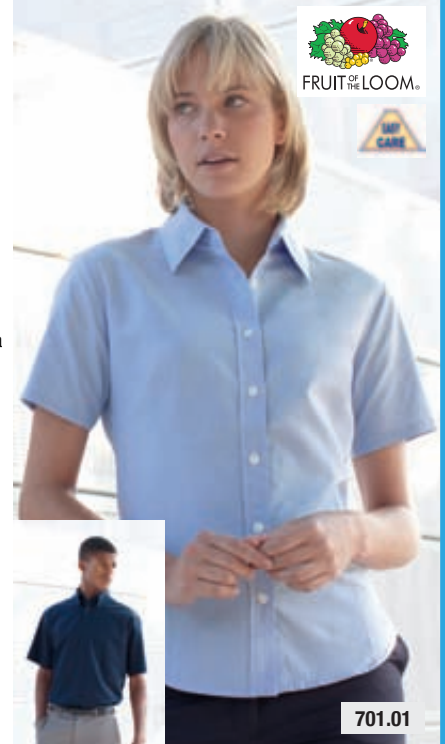
65-000-0



XS - 3XL

- 135 g/m² (bianco: 130 g/m²)
- 70% cotone
- 30% poliestere
- facile da trattare
- colletto classico
- bottoni effetto madreperla (black e navy con bottoni in tinta)
- pincés sul petto e sulla schiena per un taglio modellato
- base arrotondata.

Disponibile anche nel modello uomo con codice 784.01 pagina 217



701.01



1

12

10x

WHT €14.82

€10.98

€10.54

COL €17.98

€13.32

€12.78

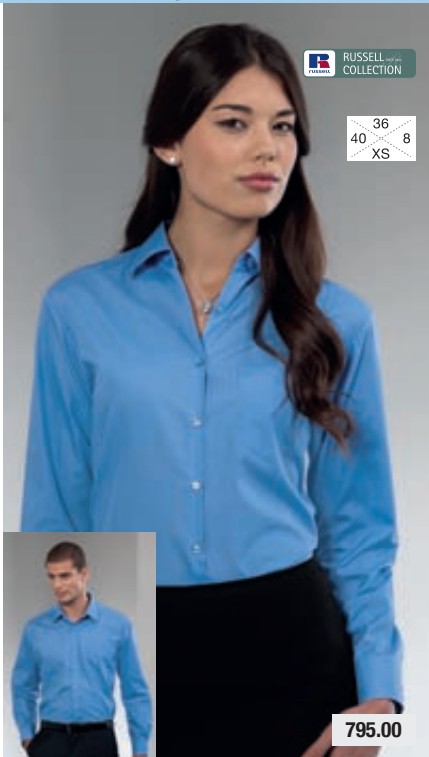


795.00 Camicia in popeline maniche lunghe R-934F-0



XS - 4XL

- 110 g/m2 (bianco: 100 g/m2)
 - 65% poliestere
 - 35% cotone
 - facile da stirare
 - colletto classico con un bottone
 - bottoni in tinta
 - tasca sul petto
 - polsini regolabili arrotondati con 2 bottoni
 - base leggermente arrotondata.
- Disponibile anche nel modello uomo con codice 794.00 pagina 221

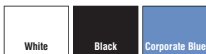


RUSSELL COLLECTION

36
40 XS 8



795.00



1

COL €24.16

12

€17.90

10x

€17.00



712.00 Camicia donna popeline maniche lunghe R-924F-0



XS - 4XL

- 110-115 g/m²
- 35% cotone popeline, 65% poliestere
- carré dal design elegante
- abbottonatura nascosta
- pincers frontali e posteriori per una forma modellata
- impunture decorative sulle pincers
- moderni polsini stondati con 2 bottoni
- base arrotondata



RUSSELL COLLECTION

36
40 XS 8



712.00



1

COL €24.16

12

€17.90

10x

€17.00

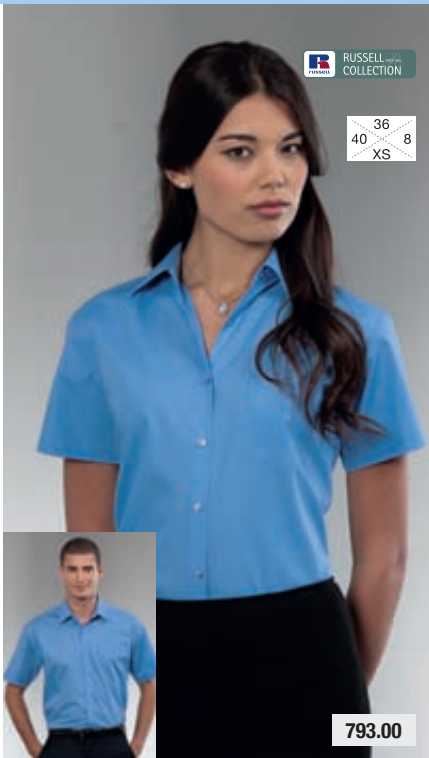


793.00 Camicia in popeline maniche corte R-935F-0



XS - 4XL

- 110 g/m2 (bianco: 100 g/m2)
 - 65% poliestere
 - 35% cotone
 - facile da stirare
 - colletto classico con un unico bottone
 - bottoni in tinta
 - tasca sul petto
 - base leggermente arrotondata.
- Disponibile anche nel modello uomo con codice 792.00 pagina 221

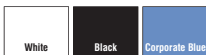


RUSSELL COLLECTION

36
40 XS 8



793.00



1

COL €22.82

12

€16.90

10x

€16.06

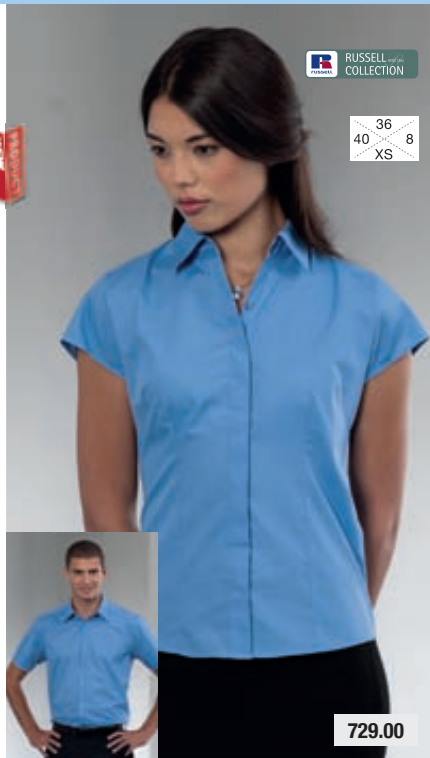


729.00 Camicia donna popeline maniche corte R-925F-0



XS - 4XL

- 110-115 g/m²
- 35% cotone popeline, 65% poliestere
- carré dal design elegante
- abbottonatura nascosta
- pincers frontali e posteriori per una forma modellata
- maniche alla moda
- impunture decorative sulle pincers
- base arrotondata



RUSSELL COLLECTION

36
40 XS 8



729.00



1

COL €22.82

12

€16.90

10x

€16.06



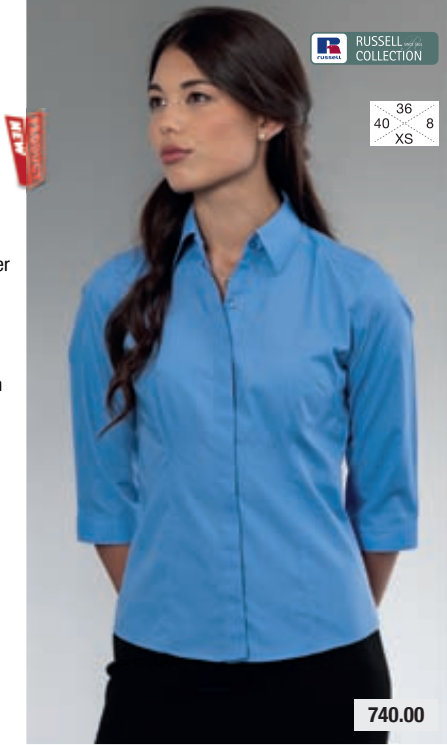
740.00 Camicia popeline maniche 3/4

R-926F-0



XS - 4XL

- 110-115 g/m²
- 35% cotone popeline, 65% poliestere
- carré dal design elegante
- abbottonatura nascosta
- pince frontali e posteriori per una forma modellata
- impunture decorative sulle pince
- maniche 3/4
- polsino stretto regolabile con doppio bottone
- base arrotondata



RUSSELL COLLECTION

36
40 XS 8

740.00



COL €23.62 €17.50 €16.62



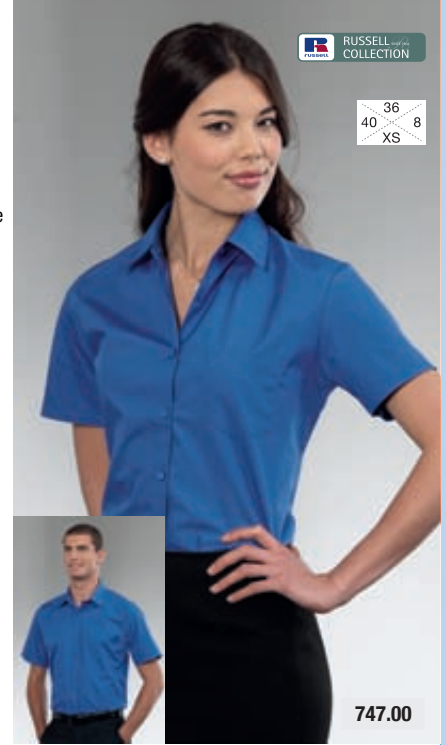
747.00 Camicia in popeline maniche corte

R-937F-0



XS - 4XL

- 125 g/m² (bianco: 120 g/m²)
 - 100% cotone
 - facile da trattare
 - colletto classico con un bottone
 - bottoni in tinta
 - tasca sul petto
 - base arrotondata.
- Disponibile anche nel modello uomo con codice 737.00 pagina 221



RUSSELL COLLECTION

36
40 XS 8

747.00



COL €25.52 €18.90 €17.96



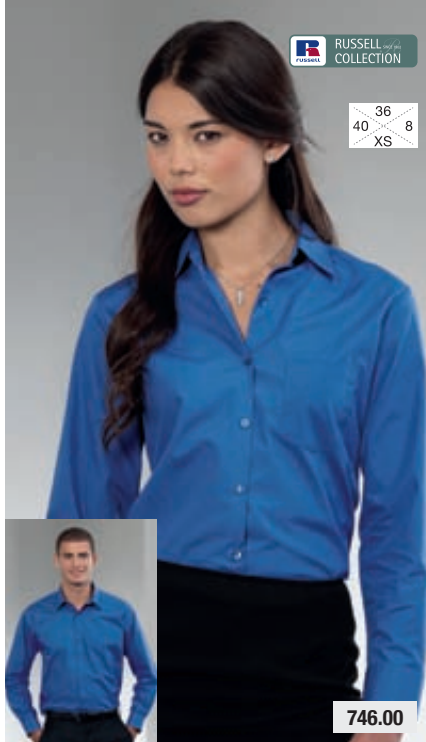
746.00 Camicia donna in popeline maniche lunghe

R-936F-0



XS - 4XL

- 125 g/m² (bianco: 120 g/m²)
 - 100% cotone
 - facile da trattare
 - colletto classico con un bottone
 - bottoni in tinta
 - tasca sul petto
 - base arrotondata.
- Disponibile anche nel modello uomo con codice 736.00 pagina 221



RUSSELL COLLECTION

36
40 XS 8

746.00



COL €26.86 €19.90 €18.90



715.00 Camicia Stretch Slip Over

R-946Z-0



XS - XXL

- 140 g/m²
- 97% cotone
- 3% elastan
- elegante
- lunga cerniera nascosta sul lato sinistro
- profonda scollatura a V con impunture e colletto a punta lunghe
- pince sulla schiena sul petto e sul busto per un taglio femminile
- maniche 3/4
- polsini con spacchetti
- base leggermente arrotondata.



RUSSELL COLLECTION

36
40 XS 8

715.00



COL €32.26 €23.90 €22.70



793.11 Camicia Business maniche corte

KK742



KUSTOM KIT



S - 3XL

- 105 g/m2
- 55% cotone
- 45% poliestere
- facile da stirare
- colletto classico
- carrè sulle spalle
- bottoni in tinta
- 2 pince sul busto e sulla schiena per un taglio modellato
- base arrotondata.

Disponibile anche nel modello uomo con codice 792.11 pagina 229



793.11



1

COL €21.46

24

€15.90

10x

€15.10

795.01 Camicia in popeline maniche lunghe

65-012-0



XS - 3XL

- 120 g/m2 (bianco: 115 g/m2)
- 55% cotone
- 45% poliestere
- facile da trattare
- colletto classico
- pince sul petto e sulla schiena per un taglio modellato
- bottoni in tinta
- tasca sul petto
- polsini con 2 bottoni
- base arrotondata.

Disponibile anche nel modello uomo con codice 794.01 pagina 222



795.01



1

WHT €15.74

12

€11.66

10x

€11.20

COL €20.22 €14.98 €14.38

795.11 Camicia Business maniche lunghe

KK743



KUSTOM KIT



S - 3XL

- 105 g/m2
- 55% cotone
- 45% poliestere
- facile da stirare
- colletto classico
- bottoni in tinta
- polsini con 3 bottoni
- due pince sul petto e sulla schiena per un taglio modellato
- base arrotondata.

Disponibile anche nel modello uomo con codice 794.11 pagina 230



795.11



1

COL €24.16

24

€17.90

10x

€17.00

793.01 Camicia in popeline maniche corte

65-014-0



XS - 3XL

- 120 g/m2 (bianco: 115 g/m2)
- 55% cotone
- 45% poliestere
- facile da trattare
- colletto classico
- pince sul petto e sulla schiena per un taglio modellato
- bottoni in tinta
- tasca sul petto
- base arrotondata.

Disponibile anche nel modello uomo con codice 792.01 pagina 222



793.01



1

WHT €14.82

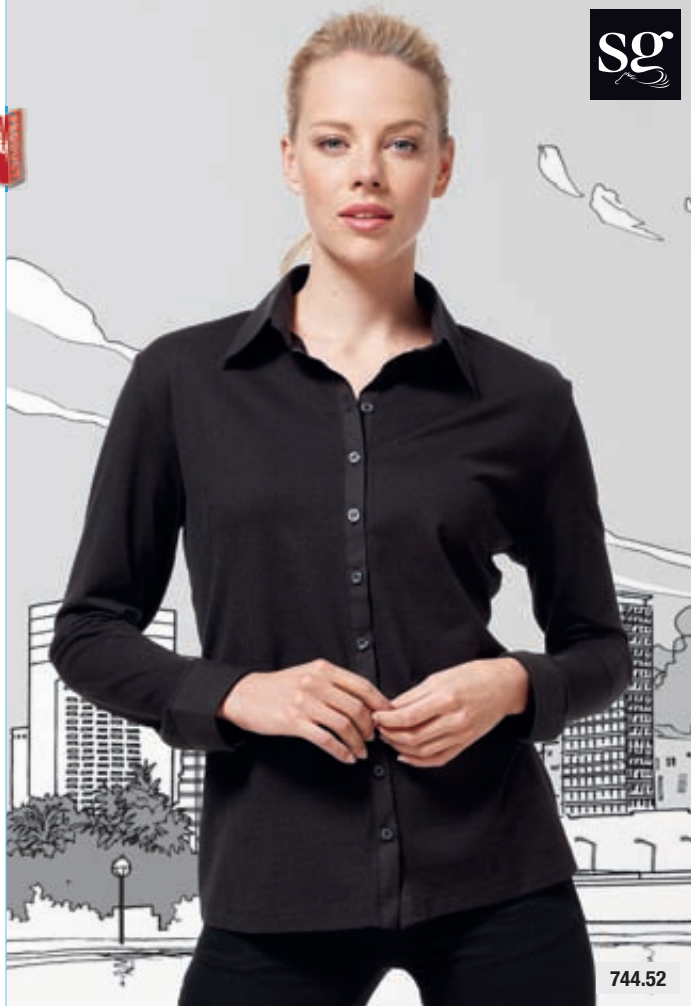
12

€10.98

10x

€10.54

COL €17.98 €13.32 €12.78



744.52

**XS - 2XL**

- 150 g/m², (bianco 145 g/m²)
- 58% Cotone mercerizzato, 42% Poliestere Schreiner Jersey (corpo)
- 60% Cotone, 40% Poliestere Popeline (collo e abbottonatura)
- abbottonatura e colletto in tessuto
- pincers sul busto e sulla schiena
- polsino stondato con due bottoni

Disponibile anche nel modello uomo con codice 786.52 pagina 226



COL €37.66 €27.90 €27.06



796.52

**XS - 2XL**

- 150 g/m², (bianco 145 g/m²)
- 58% Cotone mercerizzato, 42% Poliestere Schreiner Jersey (corpo)
- 60% Cotone, 40% Poliestere Popeline (collo e abbottonatura)
- abbottonatura e colletto in tessuto
- pincers sul busto e sulla schiena
- maniche 3/4

Disponibile anche nel modello uomo con codice 787.52 pagina 226



COL €34.96 €25.90 €25.12





RUSSELL COLLECTION

36
40 8
XS

779.00



RUSSELL COLLECTION

36
40 8
XS

767.00

Camicie



XS - XXL

- 130 g/m²
 - 100% cotone Twill
 - comodo colletto con fettuccia interna
 - carré sulle spalle con bottone centrale decorativo
 - bottoni in tinta
 - polsini con due bottoni
 - taglio modellato
 - impunture laterali rinforzate
 - base arrotondata.
- Disponibile anche nel modello uomo con codice 776.00 pagina 223



COL €33.08 €24.50 €23.28



XS - XXL

- 130 g/m²
 - 100% cotone Twill
 - comodo colletto con fettuccia interna
 - carré sulle spalle con bottone centrale decorativo
 - bottoni in tinta
 - taglio modellato
 - impunture laterali rinforzate
 - base arrotondata.
- Disponibile anche nel modello uomo con codice 777.00 pagina 223



COL €29.56 €21.90 €20.80



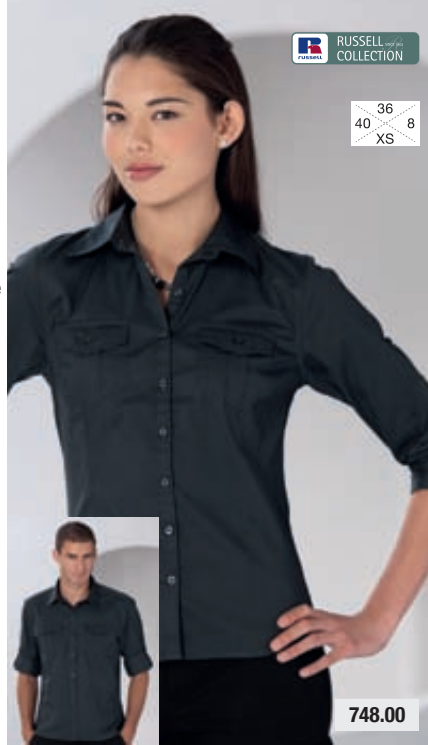
748.00 Camicia donna maniche 3/4 con risvolto

R-918F-0

**XS - XXL**

- 130 g/m2
- 100% cotone Twill
- fettuccia nel morbido colletto
- bottoni in tinta
- 2 tasche sul petto con bottone
- manica 3/4 con aletta interna e bottone esterno per arrotolare a fissare il risvolto
- polsino con 2 bottoni
- impunture laterali rinforzate
- taglio modellato
- base arrotondata

Disponibile anche nel modello uomo con codice 718.00 pagina 223



RUSSELL COLLECTION

36
40 XS 8

748.00



COL €33.62 €24.90 €23.66

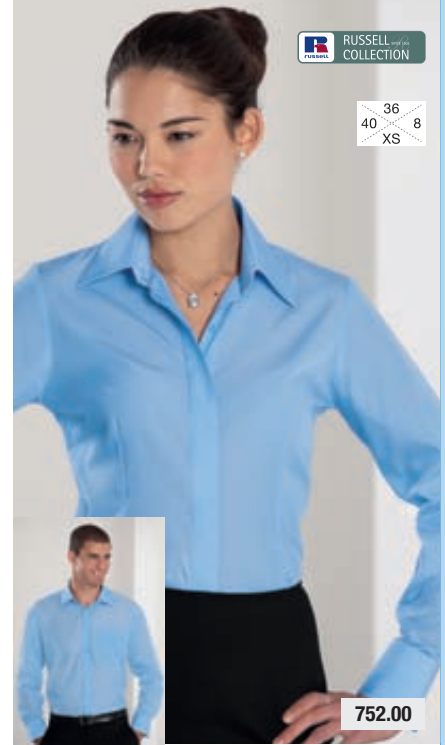
**752.00 Camicia donna Tencel Corporate maniche lunghe**

R-952F-0

**XS - 4XL**

- 130 g/m2
- 67% Tencel® Lyocell
- 33% cotone
- facile da trattare e da stirare
- taglio modellato con pinces sul busto
- sul petto e sulla schiena
- lungo colletto confortevole con fettuccia in satin all'interno
- abbottonatura nascosta con 7 bottoni opachi
- polsini con bordino dritto da risvoltare
- possibilità di mettere i gemelli
- tessuto spesso sulla cucitura laterale in basso per una resistenza maggiore.

Disponibile anche nel modello uomo con codice 772.00 pagina 227



RUSSELL COLLECTION

36
40 XS 8

752.00



COL €39.16 €29.00 €27.56

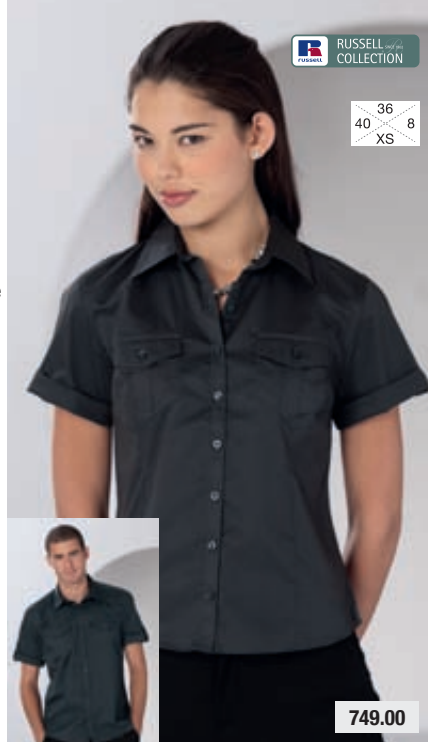
**749.00 Camicia donna maniche corte con risvolto**

R-919F-0

**XS - XXL**

- 130 g/m2
- 100% cotone Twill
- fettuccia nel morbido colletto
- bottoni in tinta
- 2 tasche sul petto con bottone
- manica con aletta interna e bottone esterno per arrotolare a fissare il risvolto
- impunture laterali rinforzate
- taglio modellato
- base arrotondata.

Disponibile anche nel modello uomo con codice 719.00 pagina 223



RUSSELL COLLECTION

36
40 XS 8

749.00



COL €30.64 €22.70 €21.56

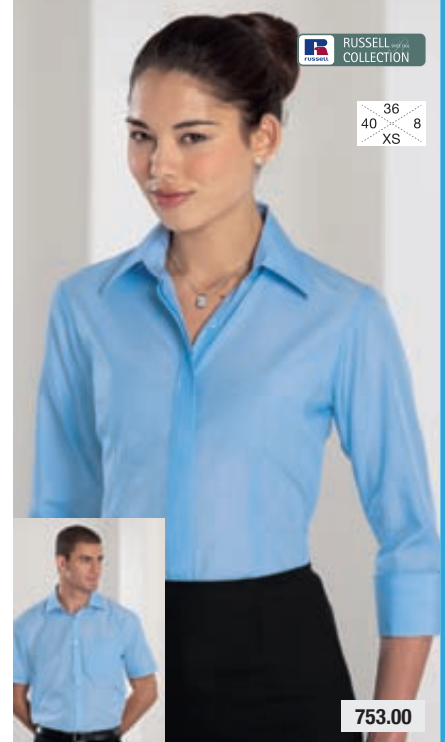
**753.00 Camicia Tencel Corporate 3/4**

R-953F-0

**XS - 4XL**

- 130 g/m2
- 67% Tencel® Lyocell
- 33% cotone
- colletto confortevole con punte lunghe e fettuccia in satin in colore contrastante all'interno
- carrè sulla schiena
- abbottonatura nascosta con 7 bottoni opachi
- taglio modellato con pinces sul busto
- sul petto e sulla schiena
- spessore a V sulla cucitura in basso.

Disponibile anche nel modello uomo con codice 773.00 pagina 227



RUSSELL COLLECTION

36
40 XS 8

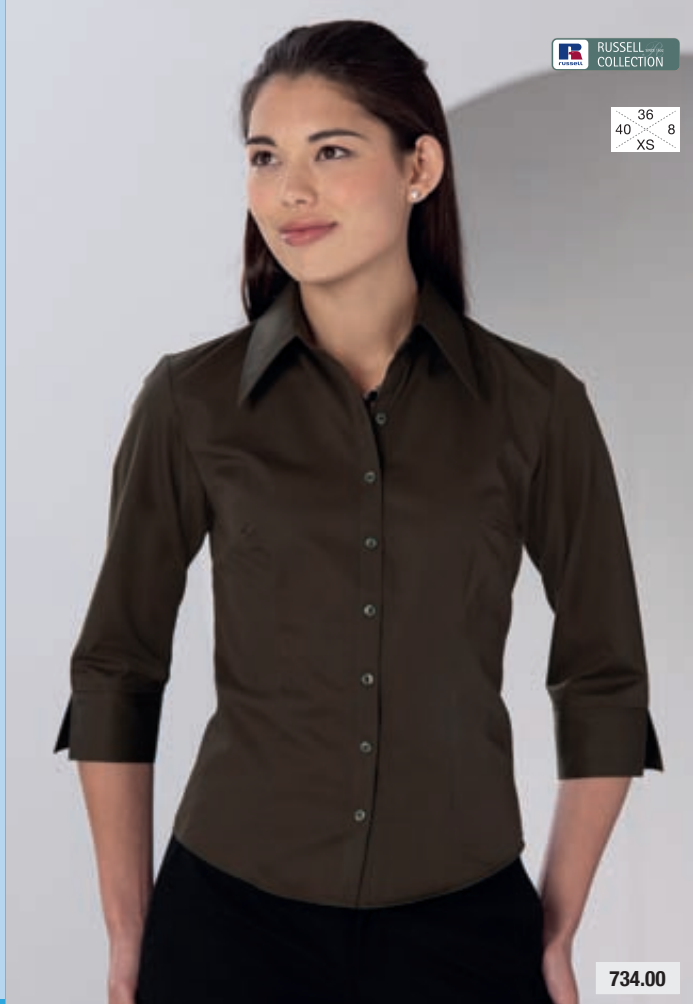
753.00



COL €34.96 €25.90 €24.60



734.00 Camicia Tencel attillata maniche 3/4 R-954F-0

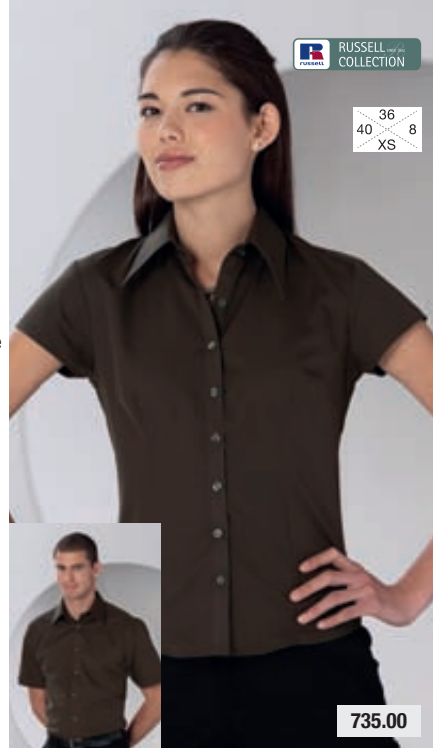


RUSSELL COLLECTION

36
40 8
XS

734.00

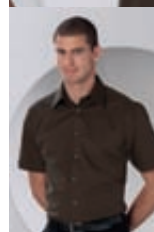
735.00 Camicia donna Tencel attillata maniche corte R-955F-0



RUSSELL COLLECTION

36
40 8
XS

735.00



1 €41.86 12 €31.00 10x €29.46



XS - XXL

- 136 g/m2
- 54% cotone
- 46% Tencel® Lyocell
- facile da stirare
- taglio modellato con pincers sul busto
- sul petto e sulla schiena
- lungo colletto elegante con fettuccia in satin rosa all'interno
- abbottonatura stretta con 8 bottoni contrastanti in colore madreperlato argentato su camicia colorata e bianco su camicia bianca
- polsini a bordo dritto con spacchetti laterali
- spessore a V sulla cucitura laterale in basso.

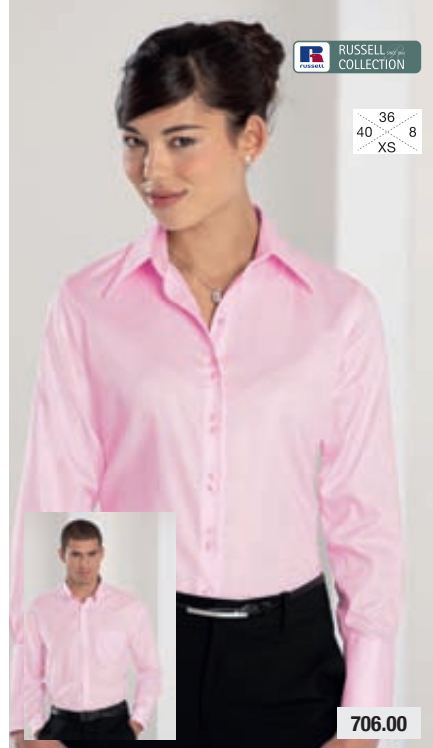
Disponibile anche nel modello uomo con codice 754.00 pagina 227



1 €48.46 12 €35.90 10x €34.10



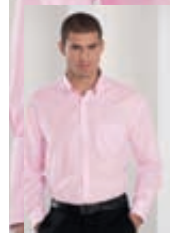
706.00 Camicia donna Ultimate maniche lunghe non-stiro R-956F-0



RUSSELL COLLECTION

36
40 8
XS

706.00

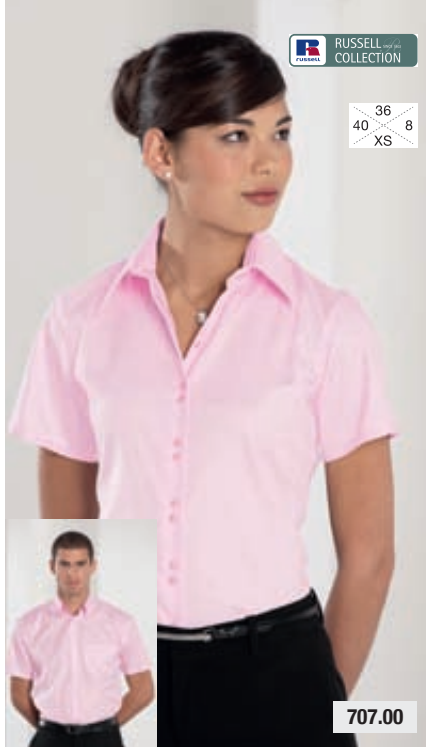


1 €48.46 12 €35.90 10x €34.10



707.00 Camicia donna **Ultimate maniche corte non-stiro** R-957F-0**XS - 4XL**

- 120 g/m2
 - 100% cotone micro-twill
 - 100% non-stiro
 - comodo colletto a punte lunghe
 - bottoni in tinta
 - abbottonatura alla moda con doppio bottone
 - taglio modellato
 - base arrotondata.
- Disponibile anche nel modello uomo con codice 757.00 pagina 228



1 COL €44.56
12 €33.00
10x €31.36

709.00 Camicia **Strech maniche lunghe** R-993F-0**XS - 4XL**

- 220 g/m2 (bianco: 215 g/m2)
- 93% cotone pettinato
- 7% elasthan
- colletto
- abbottonatura e polsini: 140 g/m2
- 97% cotone e 3% elasthan
- colletto classico
- bottoni in tinta
- polsini con 2 bottoni
- base arrotondata con doppie cuciture
- cuciture laterali.



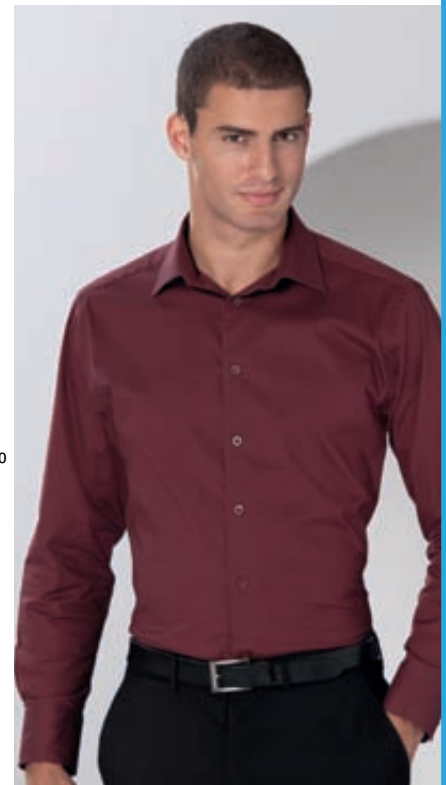
1 COL €26.86
36 €19.90
10x €18.90

796.00 Camicia da sartoria **maniche a 3/4** R-946F-0

Camicie

709.00 Camicia **Strech maniche lunghe** R-993F-0**XS - XXL**

- 140 g/m2
 - 97% cotone
 - 3% elasthan
 - facile da trattare
 - colletto classico con un unico bottone
 - maniche 3/4 con spacchetti ai polsini
 - abbottonatura con 7 bottoni in tinta
 - 2 pince sul busto e sulla schiena per un taglio modellato
 - base arrotondata.
- Disponibile anche nel modello uomo con codice 786.00 pagina 226



1 COL €32.26
12 €23.90
10x €22.70



705.11 Camicia Donna maniche lunghe Kustom Kit Workforce KK729



KUSTOM KIT

S - 3XL

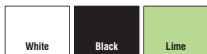
- 115 g/m²
- 65% poliestere 35% cotone popeline
- colletto diritto
- etichetta tessuta
- tasca opzionale
- doppie impunture sulle maniche e cuciture laterali
- singola cucitura sul giromanica
- semi attillata
- pince anteriori e posteriori
- carrè sulle spalle
- base arrotondata
- bottone di ricambio Disponibile anche nel modello uomo con codice 703.11 pagina 230



36
40 8
XS



705.11



1

24

10x

COL €26.86

€19.90

€18.90

715.11 Camicia maniche 3/4 KK715



KUSTOM KIT

XS - 4XL

- 115 g/m²
- 65% poliestere
- 35% cotone
- maniche 3/4 con spacchetti
- abbottonatura nascosta
- taglio modellato
- pince sulla schiena
- facile da stirare
- base arrotondata.

easy
IRON
36
40 8
XS



715.11



1

24

10x

COL €21.46

€15.90

€15.10

796.11 Camicia Oxford maniche 3/4 KK710



KUSTOM KIT

XS - 3XL

- 125 g/m²
- 85% cotone
- 15% poliestere
- facile da stirare
- bottoni in tinta
- colletto classico
- maniche 3/4 con spacchetti ai polsini
- 2 pince sul busto e sulla schiena per un taglio attillato
- base leggermente arrotondata.

easy
IRON
36
40 8
XS



796.11



1

24

10x

COL €29.56

€21.90

€20.80

797.11 Camicia Continental colletto alla coreana KK727



KUSTOM KIT

XS - 3XL

- 115 g/m²
- 65% poliestere
- 35% cotone
- modello asiatico
- piccolo colletto alla coreana
- abbottonatura con bottoni in tinta e asole visibili
- pince sul busto e sulla schiena per un taglio modellato
- base arrotondata
- facile da stirare.

easy
IRON
36
40 8
XS



797.11



1

24

10x

COL €21.46

€15.90

€15.10

KUSTOM KIT



 36
 40 X 8
 XS


728.11



S - 3XL

- 115 g/m2
 - 65% poliestere
 - 35% cotone
 - colletto classico
 - bottoni in tinta
 - carré sulla schiena
 - impunture laterali
 - pincés sul busto e sulla schiena per un taglio modellato
 - base leggermente arrotondata
 - facile da stirare
 - tasca separata da applicare sul petto
 - ideale per la stampa.
- Disponibile anche nel modello uomo con codice 700.11 pagina 230

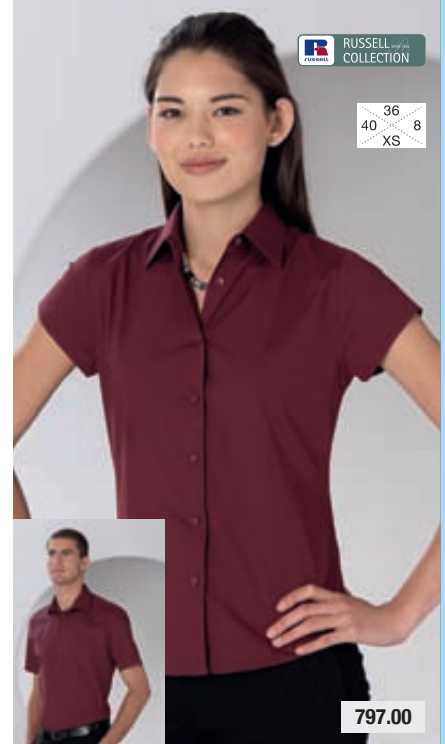


COL €24.16 €17.90 €17.00



XS - XXL

- 140 g/m2
 - 97% cotone
 - 3% elastan
 - facile da trattare
 - colletto classico con un unico bottone
 - abbottonatura con 7 bottoni in tinta
 - 2 pincés sulla schiena e sul busto per un taglio modellato
 - base arrotondata.
- Disponibile anche nel modello uomo con codice 787.00 pagina 226




 36
 40 X 8
 XS

797.00



COL €31.46 €23.30 €22.14



S - XL

- 110 g/m2
- 95% cotone pettinato
- 5% elastan
- scollatura profonda
- abbottonatura nascosta
- bottoni cuciti con filo di nylon rosso sulle camicie bianche e argentato sulle camicie nere
- polsini con due bottoni
- impunture su base arrotondata
- attillata in vita
- dettagli alla moda.



744.42



COL €34.56 €25.60 €24.84

